



АДМИНИСТРАЦИЯ ГОРОДА МЕГИОНА
Ханты-Мансийского автономного округа-Югры

ПОСТАНОВЛЕНИЕ

«16» 11 2023 г.

№ 1906

Об утверждении проекта планировки и
проекта межевания территории СНТ
«Дорожник геологии»

В соответствии со статьями 42, 43, 45, 46 Градостроительного кодекса Российской Федерации, постановлением Правительства РФ от 02.04.2022 № 575 «Об особенностях подготовки, согласования, утверждения, продления сроков действия документации по планировке территории, градостроительных планов земельных участков, выдачи разрешений на строительство объектов капитального строительства, разрешений на ввод в эксплуатацию», на основании протокола общественных обсуждений от 03.10.2023, заключения о результатах общественных обсуждений от 03.10.2023:

1. Утвердить:

1.1. Проект планировки территории СНТ «Дорожник геологии», согласно приложению 1.

1.2. Проект межевания территории СНТ «Дорожник геологии», согласно приложению 2.

2. Управлению общественных связей администрации города Мегиона (О.Л.Луткова) опубликовать в течение 7 (семи) дней настоящее постановление в газете «Мегионские новости» и разместить на официальном сайте администрации города в сети Интернет.

3. Контроль за выполнением постановления возложить на заместителя главы города.

Исполняющий обязанности
главы города



И.Г.Алчинов

Приложение 1 к постановлению
администрации города Мегиона
от « 16 » 2023 № 1906



Общество с ограниченной ответственностью
«Земпроект»
(ООО «Земпроект»)

по землеустройству и изысканиям на объектах
промышленного и гражданского строительства, нефтегазового комплекса

ПРОЕКТ ПЛАНИРОВКИ ТЕРРИТОРИИ, ПРОЕКТ МЕЖЕВАНИЯ ТЕРРИТОРИИ

**РАСПОЛОЖЕННОЙ: РОССИЙСКАЯ ФЕДЕРАЦИЯ,
ХАНТЫ-МАНСИЙСКИЙ АВТОНОМНЫЙ ОКРУГ - ЮГРА,
ГОРОД МЕГИОН, СНТ «ДОРОЖНИК ГЕОЛОГИИ»**

**ОСНОВНАЯ ЧАСТЬ ПРОЕКТА ПЛАНИРОВКИ
(УТВЕРЖДАЕМАЯ)**

**ПОЛОЖЕНИЯ О РАЗМЕЩЕНИИ
ОБЪЕКТОВ КАПИТАЛЬНОГО СТРОИТЕЛЬСТВА**

ШИФР 285/7-2023-2-7-ППТ.1

Директор



Т.В. Осинцева

Омск 2023

СОСТАВ ДОКУМЕНТАЦИИ ПО ПЛАНИРОВКЕ ТЕРРИТОРИИ

Номер тома	Обозначение	Наименование	Примечание
1	Утверждаемая текстовая часть ПП	Основная часть проекта планировки. Положение о размещении объектов капитального строительства.	
2	Утверждаемая графическая часть ПП	Основная часть проекта планировки территории. Графическая часть	



СОДЕРЖАНИЕ

1. ЦЕЛЬ РАЗРАБОТКИ ПРОЕКТА ПЛАНИРОВКИ.....	4
2. ПОЛОЖЕНИЕ О РАЗМЕЩЕНИИ ОБЪЕКТОВ КАПИТАЛЬНОГО СТРОИТЕЛЬСТВА.....	8
2.1 Виды зон размещения объектов капитального строительства.....	8
2.2 Перечень планируемых к размещению объектов капитального строительства.....	10
3. ПОЛОЖЕНИЕ О ХАРАКТЕРИСТИКАХ ПЛАНИРУЕМОГО РАЗВИТИЯ ТЕРРИТОРИИ	10
3.1 Зона транспортной инфраструктуры.....	10
3.2 Зона сельскохозяйственного использования.....	10
3.3 Объекты транспортной инфраструктуры	11
3.4 Объекты инженерной инфраструктуры	11
3.5 Благоустройство	11
3.6 Мероприятия по санитарной очистке территории	11
4. ПОЛОЖЕНИЯ ОБ ОЧЕРЕДНОСТИ ПЛАНИРУЕМОГО РАЗВИТИЯ ТЕРРИТОРИИ.....	12



1. Цель разработки проекта планировки

Проект планировки территории подготовлен на основании Муниципальной программы «Мероприятия в области градостроительной деятельности города Мегиона на 2019-2025 годы» утвержденной постановлением администрации города Мегиона от 20.12.2018 №2780.

В соответствии с п.1 ст. 41 Градостроительного кодекса РФ, подготовка документации по планировке территории осуществляется в целях обеспечения устойчивого развития территорий, в том числе выделение элементов планировочной структуры, установление границ земельных участков, установление границ зон планируемого размещения объектов капитального строительства.

Проект разработан в соответствии с требованиями действующего законодательства Российской Федерации. Использовались следующие документы:

- Градостроительный кодекс Российской Федерации от 29.12.2004 N 190-ФЗ (ред. от 30.04.2021);
- «Лесной кодекс Российской Федерации» от 04.12.2006 N 200-ФЗ;
- Земельный кодекс РФ от 25.10.2001 № 136-ФЗ;
- Федеральный закон от 22.07.2008 N 123-ФЗ «Технический регламент о требованиях пожарной безопасности»
- Федеральный закон от 08.11.2007 N 257-ФЗ «Об автомобильных дорогах и о дорожной деятельности в Российской Федерации и о внесении изменений в отдельные законодательные акты Российской Федерации»;
- Федеральный закон от 10.01.2002 N 7-ФЗ «Об охране окружающей среды»;
- Федеральный закон от 31.03.1999 N 69-ФЗ «О газоснабжении в Российской Федерации»;
- Федеральный закон от 07.12.2011 N 416-ФЗ «О водоснабжении и водоотведении»;
- Федеральный закон от 27.07.2010 N 190-ФЗ «О теплоснабжении»;



- Федеральный закон от 13.07.2015 N 218-ФЗ «О государственной регистрации недвижимости»;

- Федеральный закон от 29.07.2017 N 217-ФЗ «О ведении гражданами садоводства и огородничества для собственных нужд и о внесении изменений в отдельные законодательные акты Российской Федерации»;

- Указ Президента РФ от 30.11.1995 N 1203 «Об утверждении Перечня сведений, отнесенных к государственной тайне»;

- Постановление Правительства РФ от 31.12.2015 N 1532 «Об утверждении Правил предоставления документов, направляемых или предоставляемых в соответствии с частями 1, 3 - 13, 15, 15(1), 15.2 статьи 32 Федерального закона «О государственной регистрации недвижимости» в федеральный орган исполнительной власти (его территориальные органы), уполномоченный Правительством Российской Федерации на осуществление государственного кадастрового учета, государственной регистрации прав, ведение Единого государственного реестра недвижимости и предоставление сведений, содержащихся в Едином государственном реестре недвижимости»;

- Постановление Правительства РФ от 18.04.2016 N 322 «Об утверждении Положения о представлении в федеральный орган исполнительной власти (его территориальные органы), уполномоченный Правительством Российской Федерации на осуществление государственного кадастрового учета, государственной регистрации прав, ведение Единого государственного реестра недвижимости и предоставление сведений, содержащихся в Едином государственном реестре недвижимости, федеральными органами исполнительной власти, органами государственной власти субъектов Российской Федерации и органами местного самоуправления дополнительных сведений, воспроизводимых на публичных кадастровых картах»;

- Постановление Правительства РФ от 31.03.2017 N 402 «Об утверждении Правил выполнения инженерных изысканий, необходимых для подготовки документации по планировке территории, перечня видов инженерных изысканий, необходимых для подготовки документации



по планировке территории, и о внесении изменений в постановление Правительства Российской Федерации от 19 января 2006 г. N 20»;

- Постановление Правительства РФ от 24.11.2016 N 1240 «Об установлении государственных систем координат, государственной системы высот и государственной гравиметрической системы»;

- Постановление Правительства РФ от 13.03.2020 N 279 «Об информационном обеспечении градостроительной деятельности» (вместе с «Правилами ведения государственных информационных систем обеспечения градостроительной деятельности», «Правилами предоставления сведений, документов, материалов, содержащихся в государственных информационных системах обеспечения градостроительной деятельности»);

- Приказ Минстроя России от 25.04.2017 N 739/пр «Об утверждении требований к цифровым топографическим картам и цифровым топографическим планам, используемым при подготовке графической части документации по планировке территории»;

- Приказ Минстроя России от 25.04.2017 N 738/пр «Об утверждении видов элементов планировочной структуры»;

- Приказ Минстроя России от 25.04.2017 N 740/пр «Об установлении случаев подготовки и требований к подготовке входящей в состав материалов по обоснованию проекта планировки территории схемы вертикальной планировки, инженерной подготовки и инженерной защиты территории»;

- «РДС 30-201-98. Система нормативных документов в строительстве. Руководящий документ системы. Инструкция о порядке проектирования и установления красных линий в городах и других поселениях Российской Федерации»;

- «СП 396.1325800.2018. Свод правил. Улицы и дороги населенных пунктов. Правила градостроительного проектирования»;

- «СП 42.13330.2016. Свод правил. Градостроительство. Планировка и застройка городских и сельских поселений. Актуализированная редакция СНиП 2.07.01-89*»;



- «СП 53.13330.2019. Свод правил. Планировка и застройка территории ведения гражданами садоводства. Здания и сооружения (СНиП 30-02-97* Планировка и застройка территорий садоводческих (дачных) объединений граждан, здания и сооружения)» (ред. от 16.01.2023);

- Муниципальная программа «Мероприятия в области градостроительной деятельности города Мегиона на 2019-2025 годы» утвержденная постановлением администрации города Мегиона от 20.12.2018 №2780;

- Правила землепользования и застройки города Мегиона утвержденные постановлением администрации города Мегиона от 07.10.2022 №2588;

- Генеральный план городского округа города Мегиона утвержденный решением Думы города Мегиона от 29.11.2019 № 404;

- иными федеральными законами и нормативными правовыми актами.

Проект разработан для:

- выделения элементов планировочной структуры;
- установления границ территорий общего пользования, границ зон планируемого размещения объектов капитального строительства;
- определения характеристики и очередность планируемого развития территории.

Проектируемая территория расположена: Российская Федерация, Ханты-Мансийский Автономный округ - Югра, город Мегион, кадастровые кварталы 86:19:0020213, 86:19:0020210, 6:19:0020205, 86:19:0020214.

Северная часть территории проектирования проходит по границе СОТ Березка.

Западная часть территории проектирования проходит по границе Западная зона СНТ Северная Нива.

Восточная часть территории проектирования проходит по границе СОТ Обь.

Южная часть территории проектирования проходит по прибрежной полосе р. Обь.



2. ПОЛОЖЕНИЯ О РАЗМЕЩЕНИИ ОБЪЕКТОВ КАПИТАЛЬНОГО СТРОИТЕЛЬСТВА

2.1 Виды зон размещения объектов капитального строительства

Проектируемая территория расположена в следующих территориальных зонах.

Зона транспортной инфраструктуры - включает зону улично-дорожной сети (ТЗ 505), предусматривает размещение: зданий и сооружений автомобильного транспорта; постоянных или временных гаражей, стоянок для хранения служебного автотранспорта; зданий и сооружений дорожного сервиса; отдельно стоящих и пристроенных гаражей, в том числе подземных, предназначенных для хранения автотранспорта; зданий и сооружений в целях обеспечения физических и юридических лиц коммунальными услугами; земельных участков общего пользования. Размещение на территории зон инженерной и транспортной инфраструктур жилых домов, объектов дошкольного, начального общего и среднего общего образования, здравоохранения, отдыха, физкультурно-оздоровительных и спортивных сооружений, детских площадок, а также ведение сельскохозяйственного производства не допускается.

Зоны сельскохозяйственного использования (СХЗ) – включает зону, предназначенную для ведения садоводства и огородничества (СХЗ 703), предполагает осуществление отдыха и (или) выращивания гражданами для собственных нужд сельскохозяйственных культур; размещение хозяйственных построек, не являющихся объектами недвижимости, предназначенных для хранения инвентаря и урожая сельскохозяйственных культур; размещение для собственных нужд садового дома, жилого дома, указанного в описании вида разрешенного использования с кодом 13.2 Классификатора видов разрешенного использования земельных участков, хозяйственных построек и гаражей для собственных нужд. Минимальная площадь земельного участка – 0,04 га. Максимальная площадь земельного участка 0,15 га. Минимальный отступ от



границы земельного участка – 3 м до границ соседних земельных участков; 1 м до вспомогательных сооружений; со стороны улицы (красной линии) – 5 м, со стороны проезда – 3 м. Размещение земельных участков общего назначения: земельные участки, являющиеся имуществом общего пользования и предназначенные для общего использования правообладателями земельных участков, расположенных в границах территории ведения гражданами садоводства или огородничества для собственных нужд, и (или) для размещения объектов капитального строительства, относящихся к имуществу общего пользования.

В границах проектируемой территории предусмотрено размещение следующих объектов капитального строительства:

- размещение в границах участка для собственных нужд садового дома, жилого дома, указанного в описании вида разрешенного использования с кодом 13.2 Классификатора видов разрешенного использования земельных участков.

В границах проектируемой территории предусмотрено формирование (отображение) границ:

- отображение 19-ти земельных участков, ранее учтенных в ЕГРН с установленными границами;
- отображение 97-ми земельных участков, ранее учтенных в ЕГРН с *декларативными границами**, с привязкой к кадастровому номеру;
- образование 1-го земельного участка (территорий) общего пользования;
- образование 6-ти земельных участков общего назначения, являющиеся имуществом общего пользования и предназначенные для общего использования правообладателями земельных участков;
- образование 47-ми земельных участка для ведения садоводства.

* *Декларативные границы* – это земельные участки, учтенные в ЕГРН, границы которых не установлены в соответствии с действующим законодательством. В том числе к таким участкам относятся земельные участки с кадастровыми номерами: 86:19:0020213:2; 86:19:0020213:3; 86:19:0020213:9; 86:19:0020213:23; 86:19:0020213:26; 86:19:0020213:27; 86:19:0020213:33;



86:19:0020213:34; 86:19:0020213:35; 86:19:0020213:37; 86:19:0020213:40; 86:19:0020213:69. Границы данных участков в ЕГРН отображены декларативно и не установлены в соответствии с действующим законодательством. Проектом предлагается уточнение границ данных участков.

2.2 Перечень планируемых к размещению объектов капитального строительства

В границах проектируемой территории предусмотрено размещение следующих объектов капитального строительства:

- в границах ранее учтенных и образованных участков для ведения садоводства для собственных нужд садового дома, жилого дома, указанного в описании вида разрешенного использования с кодом 13.2 Классификатора видов разрешенного использования земельных участков.

3. ПОЛОЖЕНИЕ О ХАРАКТЕРИСТИКАХ ПЛАНИРУЕМОГО РАЗВИТИЯ ТЕРРИТОРИИ

3.1 Зона транспортной инфраструктуры

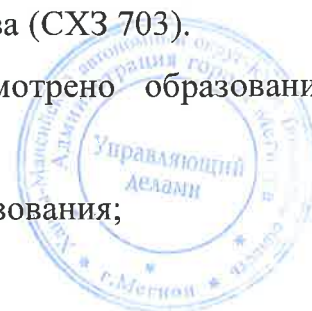
Проектом не планируется образование земельных участков (территорий) общего пользования.

3.2 Зона сельскохозяйственного использования

Зона сельскохозяйственного использования (СХЗ) – включает зону, предназначенную для ведения садоводства и огородничества (СХЗ 703).

В границах проектируемой территории предусмотрено образование границ:

- 1-го земельного участка (территорий) общего пользования;



- 6-ти земельных участков общего назначения, являющиеся имуществом общего пользования и предназначенные для общего использования правообладателями земельных участков;

- 47-ми земельных участков для ведения садоводства.

3.3 Объекты транспортной инфраструктуры

В границах проектируемой территории размещение объектов транспортной инфраструктуры не предусмотрено.

3.4 Объекты инженерной инфраструктуры

В границах проектируемой территории размещение объектов инженерной инфраструктуры не предусмотрено.

3.5 Благоустройство

В границах проектируемой территории размещение объектов благоустройства не предусмотрено.

Таким образом, архитектурно-планировочные решения отражают целесообразность и удобство организации среды жизнедеятельности, содержат решения по формированию пространственной структуры проектируемой территории, системы транспортного обслуживания, системы инженерного обеспечения и благоустройства.

3.6 Мероприятия по санитарной очистке территории

Для обеспечения санитарной очистки территории необходима организация площадки ТБО для размещения мусорных контейнеров в границах образованных участков общего назначения, являющиеся имуществом общего пользования и предназначенные для общего использования правообладателями земельных участков.

Размещение контейнерных площадок (размер и количество площадок) рассчитывается на установку необходимого числа контейнеров (но не более 5 шт. на одной площадке). Площадку располагать в границах земельных участков общего назначения, являющиеся имуществом общего пользования и предназначенные для общего использования правообладателями земельных участков.



4. ПОЛОЖЕНИЯ ОБ ОЧЕРЕДНОСТИ ПЛАНИРУЕМОГО РАЗВИТИЯ ТЕРРИТОРИИ

В границах проектируемой территории не предусмотрено проектирование, строительство, реконструкция объектов капитального строительства жилого, производственного, общественно-делового и иного назначения.

В границах проектируемой территории предусмотрено формирование (отображение) границ:

- отображение 19-ти земельных участков, ранее учтенных в ЕГРН с установленными границами;
- отображение 97-ми земельных участков, ранее учтенных в ЕГРН с *декларативными границами*, с привязкой к кадастровому номеру;
- образование 1-го земельного участка (территорий) общего пользования;
- образование 6-ти земельных участков общего назначения, являющиеся имуществом общего пользования и предназначенные для общего использования правообладателями земельных участков;
- образование 47-ми земельных участка для ведения садоводства.

Мероприятия, предусмотренные проектом планировки, предлагается осуществить в 1 этап.

Границы 97-ми земельных участков, ранее учтенных в ЕГРН с *декларативными границами* необходимо уточнить согласно проектных решений, указанных на чертеже проекта межевания территории.

Этапы строительства, реконструкции объектов капитального строительства, объектов жилого, производственного, общественно-делового и иного назначения – проектом планировки не предусмотрены.





Общество с ограниченной ответственностью
«Земпроект»
(ООО «Земпроект»)

по землеустройству и изысканиям на объектах
промышленного и гражданского строительства, нефтегазового комплекса

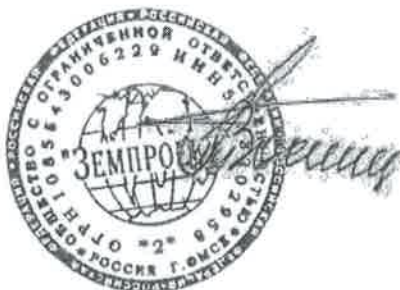
**ПРОЕКТ ПЛАНИРОВКИ ТЕРРИТОРИИ,
ПРОЕКТ МЕЖЕВАНИЯ ТЕРРИТОРИИ**

**РАСПОЛОЖЕННОЙ: РОССИЙСКАЯ ФЕДЕРАЦИЯ,
ХАНТЫ-МАНСКИЙ АВТОНОМНЫЙ ОКРУГ - ЮГРА,
ГОРОД МЕГИОН, СНТ «ДОРОЖНИК ГЕОЛОГИИ»**

**ОСНОВНАЯ ЧАСТЬ ПРОЕКТА ПЛАНИРОВКИ
ГРАФИЧЕСКАЯ ЧАСТЬ**

ШИФР 285/7-2023-2-7-ППТ.2

Директор



Т.В. Осинцева



Омск 2023

СОСТАВ ДОКУМЕНТАЦИИ ПО ПЛАНИРОВКЕ ТЕРРИТОРИИ

Номер тома	Обозначение	Наименование	Примечание
1	Том 1 (утверждаемая текстовая часть ПП)	Основная часть проекта планировки. Положение о размещении объектов капитального строительства.	
2	Том 2 (утверждаемая графическая часть ПП)	Основная часть проекта планировки территории. Графическая часть	
3	Том 3 (текстовые материалы по обоснованию ПП)	Материалы по обоснованию проекта планировки территории. Текстовая часть	
4	Том 4 (графические материалы по обоснованию ПП)	Материалы по обоснованию проекта планировки территории. Графическая часть	
5	Том 5 (утверждаемая текстовая часть ПМТ)	Основная часть проекта межевания территории. Пояснительная записка	
6	Том 6 (утверждаемая графическая часть ПМТ)	Основная часть проекта межевания территории. Графическая часть	
7	Том 7 (текстовые материалы по обоснованию ПМТ)	Материалы по обоснованию проекта межевания. Пояснительная записка	
8	Том 8 (графические материалы по обоснованию ПМТ)	Материалы по обоснованию проекта межевания. Графическая часть	



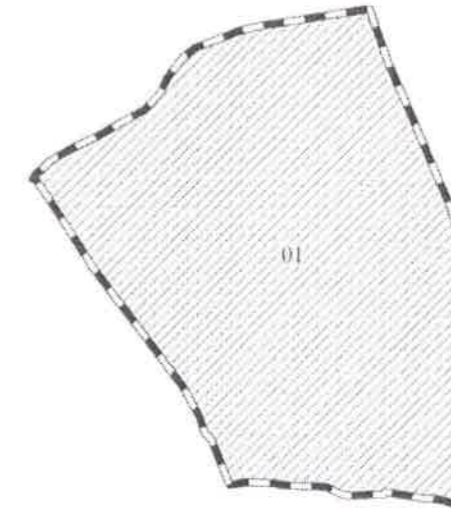
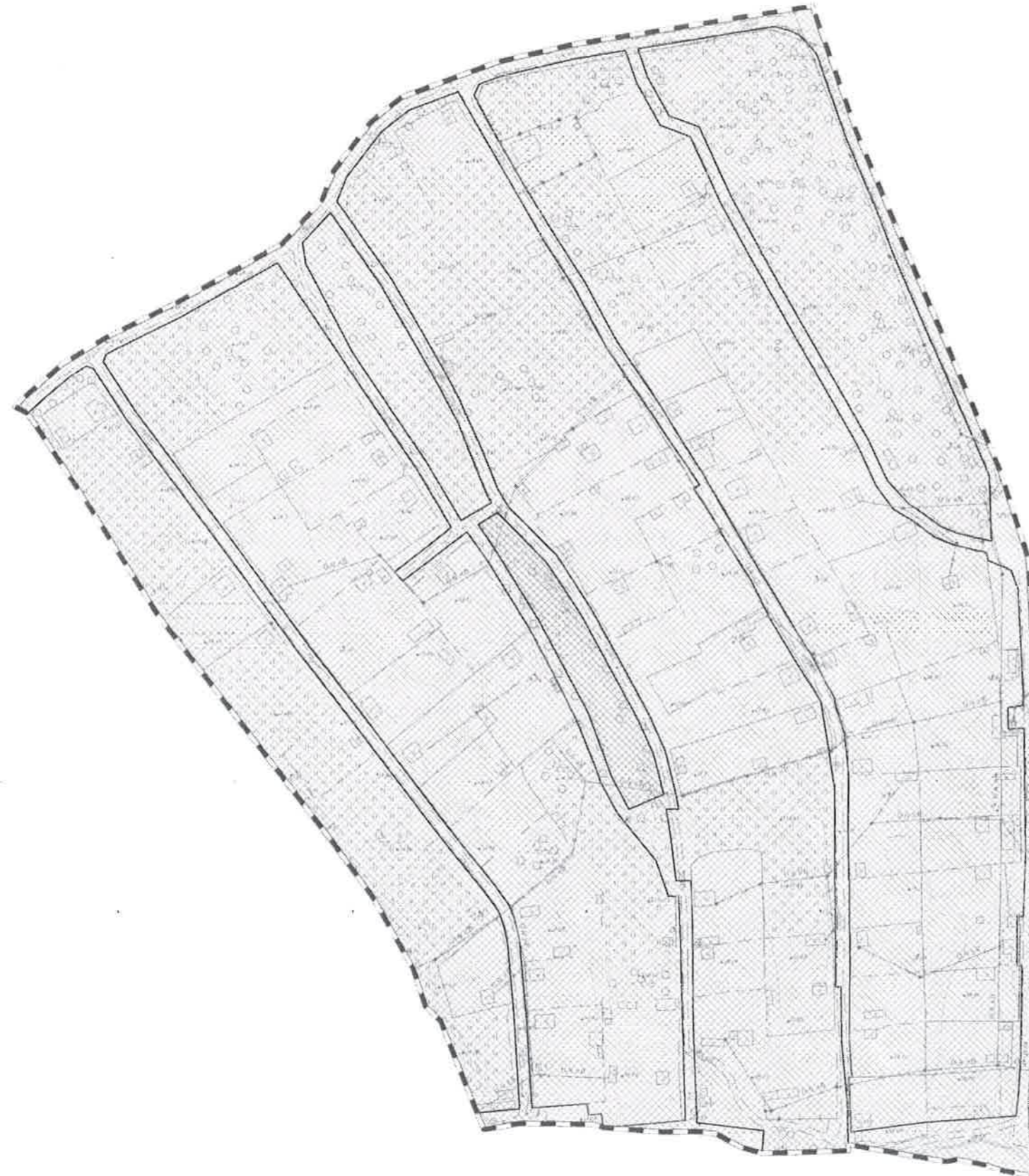
ВЕДОМОСТЬ ЧЕРТЕЖЕЙ

№ п/п	Наименование	Количество листов	Масштаб
01	Чертеж планировки территории с отображением границ планируемых элементов планировочной структуры	1	1:1500








ЧЕРТЕЖ ПЛАНИРОВКИ ТЕРРИТОРИИ С ОТОБРАЖЕНИЕМ ГРАНИЦ ПЛАНИРУЕМЫХ ЭЛЕМЕНТОВ ПЛАНИРОВОЧНОЙ СТРУКТУРЫ

СХЕМА РАСПОЛОЖЕНИЯ ПЛАНИРУЕМЫХ ЭЛЕМЕНТОВ ПЛАНИРОВОЧНОЙ СТРУКТУРЫ ПРОЕКТА ПЛАНИРОВКИ ТЕРРИТОРИИ



Масштаб 1:5000

УСЛОВНЫЕ ОБОЗНАЧЕНИЯ

-  граница проекта планировки территории
-  планируемые границы под земли для ведения садоводства, огородничества
-  планируемые границы под земли общего назначения СНТ Дорожник Геологии
-  планируемые границы под земли (территории) общего пользования
-  граница и номер планируемых элементов планировочной структуры

Примечание:

1. Настоящий чертеж разработан на основании материалов инженерных изысканий, выполненных в масштабе 1:500.
2. В границах территории проектирования отсутствуют границы ранее установленных красных линий.
3. Ввиду отсутствия в границах проектирования территорий общего пользования, Проектом не планируется установление красных линий.
4. В границах территории проектирования отсутствуют границы зон планируемого размещения объектов капитального строительства.
5. Граница планируемого элемента планировочной структуры совпадает с границами территории, в отношении которой осуществляется подготовка проекта планировки.

						28/7-2023-2-7-ППТ 2			
						Проект планировки территории, проект застройки территории расположенной: Российская Федерация, Ханты-Мансийский Автономный округ - Югра, город Мегион, СНТ "Дорожник Геологии" (высоту 7)			
Имя	Фамилия	Имя	Фамилия	Имя	Фамилия	Утверждаемая часть	Стадия	Лист	Листов
Иванов И.И.	Смирнова И.В.	Иванов И.И.	Иванов И.И.	Иванов И.И.	Иванов И.И.		ППТ		1
Инженер-проектировщик						Чертеж планировки территории с отображением границ планируемых элементов планировочной структуры			
М.П. 1700						ООО "Земпроект"			

Приложение 2 к постановлению
администрации города Мегиона
от «16» 11 2023 № 1906



Общество с ограниченной ответственностью
«Земпроект»
(ООО «Земпроект»)

по землеустройству и изысканиям на объектах
промышленного и гражданского строительства, нефтегазового комплекса

ПРОЕКТ ПЛАНИРОВКИ ТЕРРИТОРИИ, ПРОЕКТ МЕЖЕВАНИЯ ТЕРРИТОРИИ

РАСПОЛОЖЕННОЙ: РОССИЙСКАЯ ФЕДЕРАЦИЯ,
ХАНТЫ-МАНСИЙСКИЙ АВТОНОМНЫЙ ОКРУГ - ЮГРА,
ГОРОД МЕГИОН, СНТ «ДОРОЖНИК ГЕОЛОГИИ»

ОСНОВНАЯ ЧАСТЬ ПРОЕКТА МЕЖЕВАНИЯ ТЕРРИТОРИИ
ТЕКСТОВАЯ ЧАСТЬ

ШИФР 285/7-2023-2-7-ПМТ.5

Директор



Т.В. Осинцева

Омск 2023

СОСТАВ ДОКУМЕНТАЦИИ ПО ПЛАНИРОВКЕ ТЕРРИТОРИИ

Номер	Обозначение	Наименование	Примечание
1	Утверждаемая текстовая часть ПМТ	Основная часть проекта межевания территории. Пояснительная записка	
2	Утверждаемая графическая часть ПМТ	Основная часть проекта межевания территории. Графическая часть	



СОДЕРЖАНИЕ ТЕКСТОВОЙ ЧАСТИ

1. Перечень и сведения о площади образуемых земельных участков, в том числе возможные способы их образования.....4
2. Перечень и сведения о площади образуемых земельных участков, которые будут отнесены к территориям общего пользования или имуществу общего пользования, в том числе резервируемых и (или) изымаемых для государственных или муниципальных нужд.....8
3. Вид разрешенного использования образуемых земельных участков в соответствии с проектом планировки территории в случаях, предусмотренных Градостроительным Кодексом РФ.....9
4. Целевое назначение лесов, вид (виды) разрешенного использования лесного участка, количественные и качественные характеристики лесного участка, сведения о нахождении лесного участка в границах особо защитных участков лесов.....9
5. Сведения о границах территории, в отношении которой разрабатывается проект межевания, содержащие перечень координат характерных точек этих границ в системе координат, используемой для ведения Единого государственного реестра недвижимости.....9

Приложение 1 - Сведения о границах образованных земельных участков, содержащие перечень координат характерных точек этих границ.



1. Перечень и сведения о площади образуемых земельных участков, в том числе возможные способы их образования.

Проект межевания территории выполнен на основании сведений, полученных из ЕГРН.

Проектом предлагается образовать 54 земельных участка, в т.ч.:

- 43 земельных участка из земель, государственная собственность на которые не разграничена, в том числе 6 земельных участка общего назначения, являющиеся имуществом общего пользования и предназначенные для общего использования правообладателями земельных участков, 1 земельный участок (территории) общего пользования;

- 11 земельных участка путем раздела земельного участка с кадастровым номером 86:19:0020213:150.

Таблица 5.1. Перечень и сведения о площади образуемых земельных участков, за исключением земельных участков, которые будут отнесены к территориям общего пользования.

№ п/п	Условный номер ЗУ	Площадь, кв.м.	Вид разрешенного использования (код)	Способы образования земельных участков
1	:ЗУ1	1053	Ведение садоводства (13.2)	Из земель, находящихся в государственной или муниципальной собственности
2	:ЗУ2	812	Ведение садоводства (13.2)	Из земель, находящихся в государственной или муниципальной собственности
3	:ЗУ3	888	Ведение садоводства (13.2)	Из земель, находящихся в государственной или муниципальной собственности
4	:ЗУ4	625	Ведение садоводства (13.2)	Из земель, находящихся в государственной или муниципальной собственности
5	:ЗУ5	704	Ведение садоводства (13.2)	Из земель, находящихся в государственной или муниципальной собственности
6	:ЗУ6	759	Ведение садоводства (13.2)	Из земель, находящихся в государственной или муниципальной собственности
7	:ЗУ7	872	Ведение садоводства (13.2)	Из земель, находящихся в государственной или муниципальной собственности



8	:ЗУ8	880	Ведение садоводства (13.2)	Из земель, находящихся в государственной или муниципальной собственности
9	:ЗУ9	879	Ведение садоводства (13.2)	Из земель, находящихся в государственной или муниципальной собственности
10	:ЗУ10	1148	Ведение садоводства (13.2)	Из земель, находящихся в государственной или муниципальной собственности
11	:ЗУ11	1016	Ведение садоводства (13.2)	Из земель, находящихся в государственной или муниципальной собственности
12	:ЗУ12	796	Ведение садоводства (13.2)	Из земель, находящихся в государственной или муниципальной собственности
13	:ЗУ13	644	Ведение садоводства (13.2)	Из земель, находящихся в государственной или муниципальной собственности
14	:ЗУ14	622	Ведение садоводства (13.2)	Из земель, находящихся в государственной или муниципальной собственности
15	:ЗУ15	530	Ведение садоводства (13.2)	Из земель, находящихся в государственной или муниципальной собственности
16	:ЗУ16	627	Ведение садоводства (13.2)	Из земель, находящихся в государственной или муниципальной собственности
17	:ЗУ17	680	Ведение садоводства (13.2)	Из земель, находящихся в государственной или муниципальной собственности
18	:ЗУ18	438	Ведение садоводства (13.2)	Из земель, находящихся в государственной или муниципальной собственности
19	:ЗУ19	521	Ведение садоводства (13.2)	Из земель, находящихся в государственной или муниципальной собственности
20	:ЗУ20	701	Ведение садоводства (13.2)	Из земель, находящихся в государственной или муниципальной собственности
21	:ЗУ21	919	Ведение садоводства (13.2)	Из земель, находящихся в государственной или муниципальной собственности
22	:ЗУ22	642	Ведение садоводства (13.2)	Из земель, находящихся в государственной или муниципальной собственности



23	:ЗУ23	546	Ведение садоводства (13.2)	Из земель, находящихся в государственной или муниципальной собственности
24	:ЗУ24	714	Ведение садоводства (13.2)	Из земель, находящихся в государственной или муниципальной собственности
25	:ЗУ25	550	Ведение садоводства (13.2)	Из земель, находящихся в государственной или муниципальной собственности
26	:ЗУ26	934	Ведение садоводства (13.2)	Из земель, находящихся в государственной или муниципальной собственности
27	:ЗУ27	626	Ведение садоводства (13.2)	Из земель, находящихся в государственной или муниципальной собственности
28	:ЗУ28	550	Ведение садоводства (13.2)	Из земель, находящихся в государственной или муниципальной собственности
29	:ЗУ29	994	Ведение садоводства (13.2)	Из земель, находящихся в государственной или муниципальной собственности
30	:ЗУ30	660	Ведение садоводства (13.2)	Из земель, находящихся в государственной или муниципальной собственности
31	:ЗУ31	742	Ведение садоводства (13.2)	Из земель, находящихся в государственной или муниципальной собственности
32	:ЗУ32	964	Ведение садоводства (13.2)	Из земель, находящихся в государственной или муниципальной собственности
33	:ЗУ33	866	Ведение садоводства (13.2)	Из земель, находящихся в государственной или муниципальной собственности
34	:ЗУ34	771	Ведение садоводства (13.2)	Перераспределение 86:19:0020213:39 и земель, находящихся в государственной или муниципальной собственности
35	:ЗУ35	617	Ведение садоводства (13.2)	Перераспределение 86:19:0020213:14 и земель, находящихся в государственной или муниципальной собственности
36	:ЗУ36	868	Ведение садоводства (13.2)	Перераспределение 86:19:0020213:161 и земель, находящихся в государственной или муниципальной собственности
37	:150:ЗУ1	1157	Ведение садоводства (13.2)	Путем раздела земельного участка с кадастровым номером 86:19:0020213:150



38	:150:3У2	1075	Ведение садоводства (13.2)	Путем раздела земельного участка с кадастровым номером 86:19:0020213:150
39	:150:3У3	1112	Ведение садоводства (13.2)	Путем раздела земельного участка с кадастровым номером 86:19:0020213:150
40	:150:3У4	984	Ведение садоводства (13.2)	Путем раздела земельного участка с кадастровым номером 86:19:0020213:150
41	:150:3У5	931	Ведение садоводства (13.2)	Путем раздела земельного участка с кадастровым номером 86:19:0020213:150
42	:150:3У6	846	Ведение садоводства (13.2)	Путем раздела земельного участка с кадастровым номером 86:19:0020213:150
43	:150:3У7	869	Ведение садоводства (13.2)	Путем раздела земельного участка с кадастровым номером 86:19:0020213:150
44	:150:3У8	825	Ведение садоводства (13.2)	Путем раздела земельного участка с кадастровым номером 86:19:0020213:150
45	:150:3У9	759	Ведение садоводства (13.2)	Путем раздела земельного участка с кадастровым номером 86:19:0020213:150
46	:150:3У10	637	Ведение садоводства (13.2)	Путем раздела земельного участка с кадастровым номером 86:19:0020213:150
47	:150:3У11	590	Ведение садоводства (13.2)	Путем раздела земельного участка с кадастровым номером 86:19:0020213:150
48	:3У38	14117	Земельные участки общего назначения (13.0)	Из земель, находящихся в государственной или муниципальной собственности
49	:3У39	154	Земельные участки общего назначения (13.0)	Из земель, находящихся в государственной или муниципальной собственности
50	:3У40	374	Земельные участки общего назначения (13.0)	Из земель, находящихся в государственной или муниципальной собственности
51	:3У41	139	Земельные участки общего назначения (13.0)	Из земель, находящихся в государственной или муниципальной собственности
52	:3У42	282	Земельные участки общего назначения (13.0)	Из земель, находящихся в государственной или муниципальной собственности



53	:ЗУ43	1240	Земельные участки общего назначения (13.0)	Из земель, находящихся в государственной или муниципальной собственности
	ИТОГО	53 249		

Сведения о границах образованных земельных участков, содержащие перечень координат характерных точек этих границ, в системе координат МСК-86, зона 4 представлены в Приложении 1 к Тому 5.

Примечание.

Образовать границы 54-х земельных участков, указанных в Таблице 5.1., 5.2. возможно без одновременного уточнения границ 97-ми земельных участков, расположенных в границах проектирования и учтенных в ЕГРН с декларативными границами. Перечень и сведения о площади уточняемых земельных участков, ранее учтенных в ЕГРН с декларативными границами, представлен в Таблице 7.1 Тома 7.

2. Перечень и сведения о площади образуемых земельных участков, которые будут отнесены к территориям общего пользования или имуществу общего пользования, в том числе резервируемых и (или) изымаемых для государственных или муниципальных нужд

Проектом предусмотрено образование 1-го земельного участка, который будет отнесен к территориям общего пользования

Таблица 5.2. Перечень и сведения о площади образуемых земельных участков, которые будут отнесены к территориям общего пользования.

№ п/п	Условный номер ЗУ	Площадь, кв.м.	Вид разрешенного использования (код)	Способы образования земельных участков
1	:ЗУ37	2 131	Земельные участки (территории) общего пользования (12.0)	Из земель, находящихся в государственной или муниципальной собственности

Сведения о границах образованных земельных участков (территорий) общего пользования, содержащие перечень координат характерных точек этих границ, в системе координат МСК-86, зона 4 представлены в Приложении 1 к Тому 5.

Установление публичных сервитутов данным проектом не предусмотрено.



3. Вид разрешенного использования образуемых земельных участков в соответствии с проектом планировки территории в случаях, предусмотренных Градостроительным Кодексом Российской Федерации

Вид разрешенного использования образуемых земельных участков указан в п.1 Таблицы 5.1., п.2 Таблицы 5.2.

4. Целевое назначение лесов, вид (виды) разрешенного использования лесного участка, количественные и качественные характеристики лесного участка, сведения о нахождении лесного участка в границах особо защитных участков лесов

Территория данного проекта межевания территории расположена в юго-западной части города Мегиона, лесные участки в границах проектирования отсутствуют.

5. Сведения о границах территории, в отношении которой разрабатывается проект межевания, содержащие перечень координат характерных точек этих границ в системе координат, используемой для ведения Единого государственного реестра недвижимости

Проектируемая территория расположена: Российская Федерация, Ханты-Мансийский Автономный округ - Югра, город Мегион, кадастровые кварталы 86:19:0020213, 86:19:0020210, 6:19:0020205, 86:19:0020214.

Северная часть территории проектирования проходит по границе СОТ Березка.

Западная часть территории проектирования проходит по границе Западная зона СНТ Северная Нива.



Восточная часть территории проектирования проходит по границе СОТ Обь.

Южная часть территории проектирования проходит по прибрежной полосе р. Обь.

Правилами землепользования и застройки города Мегиона, утвержденные постановлением администрации города Мегиона от 07.10.2022 №2588, проектируемая территория отнесена к следующим территориальным зонам:

- зона транспортной инфраструктуры (ТЗ-505);
- зона, предназначенная для ведения садоводства и огородничества (СХЗ-703).

В границах проектируемой территории предусмотрено образование границ земельных участков для перспективного размещения следующих объектов капитального строительства:

- 47-ми земельных участков для ведения садоводства с возможностью строительства садового дома, жилого дома.

В границах проектируемой территории предусмотрено образование границ земельных участков без размещения объектов капитального строительства:

- 1-го земельного участка (территорий) общего пользования;
- 6-ти земельных участков общего назначения, являющиеся имуществом общего пользования и предназначенные для общего использования правообладателями земельных участков.

В границах проектируемой территории предусмотрено формирование (отображение) границ:

- 19-ти земельных участков, ранее учтенных в ЕГРН с установленными границами;
- 97-ми земельных участков, ранее учтенных в ЕГРН с декларативными границами с привязкой к кадастровому номеру, с указанием номера по схеме СНТ Дорожник геологии.



В соответствии с п. 8 статьи 43 Градостроительного кодекса РФ, подготовка проектов межевания территории осуществляется с учетом материалов и результатов инженерных изысканий в случаях, если выполнение таких инженерных изысканий для подготовки документации по планировке территории требуется в соответствии с Градостроительным Кодексом РФ, по условиям Контракта. Результаты инженерных изысканий по состоянию на июнь 2023 года, согласованные Заказчиком работ, представлены в Приложении к Тому 3.

Площадь территории межевания в согласованных границах составляет 132 793 м².

Данным проектом межевания в границах территории проектирования:

- устанавливаются границы элементов планировочной структуры;
- отображаются границы зон с особыми условиями использования территории.

В границах территории проектирования отсутствуют:

- границы особо охраняемых природных территорий;
- границы публичных сервитутов;
- границы лесничеств, участковых лесничеств, лесных кварталов, лесотаксационных выделов или частей лесотаксационных выделов.

Описание местоположения границ территории, в отношении которой разработан данный проект межевания, приведено в Таблице 5.2.

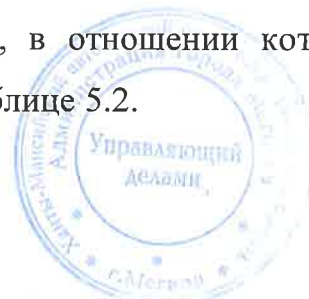


Таблица 5.2. Сведения о границах территории, содержащие перечень координат характерных точек этих границ в системе координат МСК-86, зона 4.

Площадь территории межевания 132793 м ²		
Обозначение характерных точек границ	Координаты, м	
	X	Y
1	2	3
1	958670.39	4389150.06
2	958626.45	4389148.53
3	958587.54	4389148.17
4	958567.19	4389147.39
5	958539.36	4389148.80
6	958541.60	4389135.93
7	958543.73	4389129.51
8	958546.23	4389116.91
9	958545.36	4389112.95
10	958552.28	4389072.21
11	958549.82	4389072.30
12	958549.58	4389065.28
13	958549.49	4389062.82
14	958549.32	4389056.10
15	958548.99	4389046.20
16	958548.75	4389036.63
17	958551.14	4389028.38
18	958556.93	4389017.52
19	958557.74	4389009.87
20	958557.59	4388996.46



21	958559.40	4388971.41
22	958560.66	4388967.09
23	958561.25	4388937.09
24	958558.80	4388921.91
25	958603.22	4388903.94
26	958609.10	4388897.55
27	958624.28	4388892.69
28	958652.84	4388876.55
29	958678.34	4388857.53
30	958769.51	4388787.27
31	958812.08	4388760.45
32	958851.53	4388734.29
33	958854.17	4388729.04
34	958857.84	4388732.52
35	958871.70	4388748.39
36	958882.49	4388766.54
37	958896.21	4388794.68
38	958920.74	4388838.99
39	958938.56	4388855.34
40	958950.66	4388860.26
41	958970.43	4388875.62
42	958980.57	4388888.37
43	958994.96	4388927.76
44	959001.99	4388957.67
45	959017.67	4389057.27
46	958965.62	4389075.66
47	958917.65	4389096.18



48	958827.21	4389134.76
49	958791.57	4389146.22
50	958779.65	4389146.85
51	958738.01	4389149.07
52	958713.06	4389149.49
1	958670.39	4389150.06

Система координат: МСК 86 - Зона 4



Приложение 1

СВЕДЕНИЯ О ГРАНИЦАХ ОБРАЗОВАННЫХ ЗЕМЕЛЬНЫХ УЧАСТКОВ, СОДЕРЖАЩИЕ ПЕРЕЧЕНЬ КООРДИНАТ ХАРАКТЕРНЫХ ТОЧЕК ЭТИХ ГРАНИЦ.

Условный номер земельного участка :150:3У1		
Площадь земельного участка 1157 м ²		
Обозначение характерных точек границ	Координаты, м	
	X	Y
1	2	3
1	958996.61	4389059.44
2	958981.54	4388993.65
3	958989.03	4388989.48
4	959000.33	4388985.65
5	959009.16	4389041.73
6	959007.44	4389048.40
7	959005.31	4389052.40
8	958998.13	4389058.90
1	958996.61	4389059.44
Условный номер земельного участка :3У1		
Площадь земельного участка 1053 м ²		
Обозначение характерных точек границ	Координаты, м	
	X	Y
1	2	3
9	958792.46	4388772.81
10	958813.26	4388801.68
11	958798.76	4388812.52
12	958790.79	4388818.35
13	958767.66	4388788.69
14	958769.51	4388787.27
15	958786.70	4388776.44
9	958792.46	4388772.81
Условный номер земельного участка :150:3У2		
Площадь земельного участка 1075 м ²		
Обозначение характерных точек границ	Координаты, м	
	X	Y
1	2	3
16	958980.72	4389065.04
17	958968.27	4389010.81
18	958972.74	4388998.54
19	958981.54	4388993.65
20	958996.61	4389059.44
16	958980.72	4389065.04
Условный номер земельного участка :3У2		
Площадь земельного участка 812 м ²		
Обозначение характерных точек границ	Координаты, м	
	X	Y
1	2	3
21	958728.06	4388819.21
22	958745.63	4388805.67
23	958767.32	4388835.52
24	958753.11	4388845.91

25	958749.54	4388848.70
21	958728.06	4388819.21
Условный номер земельного участка :150:3У3		
Площадь земельного участка 1112 м ²		
Обозначение характерных точек границ	Координаты, м	
	X	Y
1	2	3
26	958963.80	4389071.01
27	958947.08	4389020.65
28	958968.27	4389010.81
29	958980.72	4389065.04
26	958963.80	4389071.01
Условный номер земельного участка :3У3		
Площадь земельного участка 888 м ²		
Обозначение характерных точек границ	Координаты, м	
	X	Y
1	2	3
30	958749.54	4388848.70
31	958730.60	4388863.49
32	958730.59	4388863.50
33	958708.60	4388834.21
34	958728.06	4388819.21
30	958749.54	4388848.70
Условный номер земельного участка :150:3У4		
Площадь земельного участка 984 м ²		
Обозначение характерных точек границ	Координаты, м	
	X	Y
1	2	3
35	958948.86	4389077.46
36	958928.00	4389030.37
37	958939.53	4389024.16
38	958947.08	4389020.65
39	958963.80	4389071.01
35	958948.86	4389077.46
Условный номер земельного участка :3У4		
Площадь земельного участка 625 м ²		
Обозначение характерных точек границ	Координаты, м	
	X	Y
1	2	3
40	958676.57	4388858.85
41	958678.34	4388857.53
42	958690.08	4388848.48
43	958712.30	4388877.70
44	958698.77	4388888.08
40	958676.57	4388858.85
Условный номер земельного участка :150:3У5		
Площадь земельного участка 931 м ²		
Обозначение характерных точек границ	Координаты, м	
	X	Y
1	2	3
45	958932.86	4389084.36
46	958931.50	4389081.50



47	958918.19	4389054.22
48	958910.75	4389039.66
49	958928.00	4389030.37
50	958948.86	4389077.46
45	958932.86	4389084.36
Условный номер земельного участка :ЗУ5		
Площадь земельного участка 704 м ²		
Обозначение характерных точек границ	Координаты, м	
	X	Y
1	2	3
51	958648.25	4388879.14
52	958669.46	4388911.11
53	958655.31	4388922.53
54	958633.18	4388887.66
51	958648.25	4388879.14
Условный номер земельного участка :150:ЗУ6		
Площадь земельного участка 846 м ²		
Обозначение характерных точек границ	Координаты, м	
	X	Y
1	2	3
55	958895.39	4389048.35
56	958915.69	4389090.91
57	958898.60	4389098.29
58	958879.65	4389057.43
59	958885.83	4389053.89
55	958895.39	4389048.35
Условный номер земельного участка :ЗУ6		
Площадь земельного участка 759 м ²		
Обозначение характерных точек границ	Координаты, м	
	X	Y
1	2	3
60	958633.18	4388887.66
61	958655.31	4388922.53
62	958647.74	4388927.96
63	958641.96	4388930.00
64	958636.53	4388931.28
65	958619.01	4388894.38
66	958624.28	4388892.69
67	958628.90	4388890.08
60	958633.18	4388887.66
Условный номер земельного участка :150:ЗУ7		
Площадь земельного участка 869 м ²		
Обозначение характерных точек границ	Координаты, м	
	X	Y
1	2	3
68	958879.65	4389057.43
69	958898.60	4389098.29
70	958880.68	4389106.31
71	958862.39	4389067.53
68	958879.65	4389057.43
Условный номер земельного участка :ЗУ7		
Площадь земельного участка 872 м ²		



Обозначение характерных точек границ	Координаты, м	
	X	Y
1	2	3
72	958872.42	4388806.41
73	958853.45	4388818.29
74	958850.57	4388820.11
75	958834.01	4388792.39
76	958852.41	4388778.62
77	958855.48	4388776.62
72	958872.42	4388806.41
Условный номер земельного участка :150:3У8		
Площадь земельного участка 825 м ²		
Обозначение характерных точек границ	Координаты, м	
	X	Y
1	2	3
78	958862.39	4389067.53
79	958880.68	4389106.31
80	958862.15	4389114.12
81	958845.41	4389077.49
78	958862.39	4389067.53
Условный номер земельного участка :3У8		
Площадь земельного участка 880 м ²		
Обозначение характерных точек границ	Координаты, м	
	X	Y
1	2	3
82	958889.92	4388795.45
83	958890.89	4388797.44
84	958897.45	4388809.29
85	958851.22	4388838.76
86	958842.78	4388825.03
87	958853.45	4388818.29
82	958889.92	4388795.45
Условный номер земельного участка :150:3У9		
Площадь земельного участка 759 м ²		
Обозначение характерных точек границ	Координаты, м	
	X	Y
1	2	3
88	958845.41	4389077.49
89	958862.15	4389114.12
90	958844.65	4389121.77
91	958828.23	4389086.12
92	958839.66	4389080.64
88	958845.41	4389077.49
Условный номер земельного участка :3У9		
Площадь земельного участка 879 м ²		
Обозначение характерных точек границ	Координаты, м	
	X	Y
1	2	3
93	958897.45	4388809.29
94	958905.15	4388823.20
95	958859.81	4388852.74
96	958851.23	4388838.78



97	958851.22	4388838.76
93	958897.45	4388809.29
Условный номер земельного участка :150:3У10		
Площадь земельного участка 637 м ²		
Обозначение характерных точек границ	Координаты, м	
	X	Y
1	2	3
98	958828.23	4389086.12
99	958844.65	4389121.77
100	958829.83	4389128.15
101	958813.87	4389097.23
102	958823.63	4389088.32
98	958828.23	4389086.12
Условный номер земельного участка :3У10		
Площадь земельного участка 1148 м ²		
Обозначение характерных точек границ	Координаты, м	
	X	Y
1	2	3
103	958847.81	4388881.16
104	958828.26	4388894.42
105	958810.11	4388862.42
106	958803.21	4388850.27
107	958821.64	4388838.36
103	958847.81	4388881.16
Условный номер земельного участка :150:3У11		
Площадь земельного участка 590 м ²		
Обозначение характерных точек границ	Координаты, м	
	X	Y
1	2	3
108	958813.87	4389097.23
109	958829.83	4389128.15
110	958825.46	4389130.08
111	958798.76	4389131.02
112	958800.60	4389123.00
113	958802.06	4389116.61
114	958804.68	4389110.25
115	958809.86	4389103.34
108	958813.87	4389097.23
Условный номер земельного участка :3У11		
Площадь земельного участка 1016 м ²		
Обозначение характерных точек границ	Координаты, м	
	X	Y
1	2	3
116	958763.80	4388844.27
117	958784.66	4388829.02
118	958793.51	4388841.91
119	958805.14	4388865.12
120	958806.51	4388867.25
121	958792.50	4388879.67
116	958763.80	4388844.27
Условный номер земельного участка :3У12		
Площадь земельного участка 796 м ²		



Обозначение характерных точек границ	Координаты, м	
	X	Y
1	2	3
122	958733.30	4388867.74
123	958745.98	4388857.82
124	958775.36	4388895.06
125	958764.78	4388904.57
126	958763.48	4388903.13
127	958761.21	4388905.00
122	958733.30	4388867.74
Условный номер земельного участка :ЗУ13		
Площадь земельного участка 644 м ²		
Обозначение характерных точек границ	Координаты, м	
	X	Y
1	2	3
128	958726.80	4388959.50
129	958705.56	4388968.23
130	958688.20	4388947.95
131	958706.24	4388935.05
128	958726.80	4388959.50
Условный номер земельного участка :ЗУ14		
Площадь земельного участка 622 м ²		
Обозначение характерных точек границ	Координаты, м	
	X	Y
1	2	3
132	958688.20	4388947.95
133	958705.56	4388968.23
134	958700.68	4388969.96
135	958687.92	4388976.89
136	958678.71	4388984.41
137	958672.19	4388958.51
132	958688.20	4388947.95
Условный номер земельного участка :ЗУ15		
Площадь земельного участка 530 м ²		
Обозначение характерных точек границ	Координаты, м	
	X	Y
1	2	3
138	958912.48	4388848.74
139	958921.13	4388847.48
140	958933.35	4388858.70
141	958931.98	4388859.82
142	958909.73	4388875.46
143	958898.28	4388856.24
138	958912.48	4388848.74
Условный номер земельного участка :ЗУ16		
Площадь земельного участка 627 м ²		
Обозначение характерных точек границ	Координаты, м	
	X	Y
1	2	3
144	958898.28	4388856.24
145	958909.73	4388875.46
146	958903.45	4388879.88



147	958886.92	4388889.44
148	958874.73	4388868.94
149	958876.45	4388867.77
144	958898.28	4388856.24
Условный номер земельного участка :ЗУ17		
Площадь земельного участка 680 м ²		
Обозначение характерных точек границ	Координаты, м	
	X	Y
1	2	3
150	958874.72	4388868.93
151	958886.93	4388889.45
152	958863.71	4388902.86
153	958861.01	4388904.30
154	958850.03	4388885.70
155	958850.04	4388885.70
150	958874.72	4388868.93
Условный номер земельного участка :ЗУ18		
Площадь земельного участка 438 м ²		
Обозначение характерных точек границ	Координаты, м	
	X	Y
1	2	3
156	958830.93	4388898.65
157	958840.14	4388914.40
158	958822.68	4388921.37
159	958818.03	4388923.23
160	958814.85	4388925.12
161	958811.21	4388918.91
162	958807.56	4388912.70
163	958810.75	4388910.78
164	958815.05	4388908.21
156	958830.93	4388898.65
Условный номер земельного участка :ЗУ19		
Площадь земельного участка 521 м ²		
Обозначение характерных точек границ	Координаты, м	
	X	Y
1	2	3
165	958966.20	4388879.94
166	958969.37	4388883.92
167	958950.00	4388894.03
168	958933.85	4388864.61
169	958937.77	4388861.50
170	958947.63	4388865.51
165	958966.20	4388879.94
Условный номер земельного участка :ЗУ20		
Площадь земельного участка 701 м ²		
Обозначение характерных точек границ	Координаты, м	
	X	Y
1	2	3
171	958823.89	4388926.28
172	958837.23	4388951.58
173	958838.13	4388951.13
174	958840.30	4388955.48



175	958821.56	4388966.39
176	958806.74	4388938.37
177	958813.37	4388931.84
178	958813.37	4388931.85
179	958820.25	4388927.73
171	958823.89	4388926.28
Условный номер земельного участка :ЗУ21		
Площадь земельного участка 919 м ²		
Обозначение характерных точек границ	Координаты, м	
	X	Y
1	2	3
180	958842.66	4388954.25
181	958859.91	4388984.99
182	958853.11	4388989.67
183	958838.24	4388999.80
184	958832.16	4388987.46
185	958828.45	4388980.84
186	958824.66	4388972.90
187	958821.56	4388966.39
188	958840.30	4388955.48
180	958842.66	4388954.25
Условный номер земельного участка :ЗУ22		
Площадь земельного участка 642 м ²		
Обозначение характерных точек границ	Координаты, м	
	X	Y
1	2	3
189	958790.27	4388993.45
190	958802.16	4389019.86
191	958783.61	4389031.63
192	958771.49	4389003.02
189	958790.27	4388993.45
Условный номер земельного участка :ЗУ23		
Площадь земельного участка 546 м ²		
Обозначение характерных точек границ	Координаты, м	
	X	Y
1	2	3
193	958727.61	4388990.23
194	958739.95	4389019.34
195	958735.31	4389021.44
196	958735.24	4389021.44
197	958722.63	4389026.74
198	958713.19	4388996.65
193	958727.61	4388990.23
Условный номер земельного участка :ЗУ24		
Площадь земельного участка 714 м ²		
Обозначение характерных точек границ	Координаты, м	
	X	Y
1	2	3
199	958985.89	4388920.35
200	958989.21	4388929.56
201	958994.31	4388951.22
202	958985.43	4388955.40



203	958983.92	4388956.05
204	958983.26	4388956.00
205	958978.34	4388958.16
206	958969.63	4388939.50
207	958964.13	4388927.51
208	958981.35	4388918.26
199	958985.89	4388920.35
Условный номер земельного участка :ЗУ25		
Площадь земельного участка 550 м ²		
Обозначение характерных точек границ	Координаты, м	
	X	Y
1	2	3
209	958978.34	4388958.16
210	958983.26	4388956.00
211	958983.92	4388956.05
212	958985.43	4388955.40
213	958994.31	4388951.22
214	958996.10	4388958.81
215	958999.55	4388980.62
216	958986.30	4388985.19
217	958984.79	4388986.03
218	958973.74	4388960.32
209	958978.34	4388958.16
Условный номер земельного участка :ЗУ26		
Площадь земельного участка 934 м ²		
Обозначение характерных точек границ	Координаты, м	
	X	Y
1	2	3
219	958946.47	4388973.37
220	958960.47	4388999.01
221	958964.63	4389006.18
222	958964.27	4389007.15
223	958942.33	4389017.34
224	958924.42	4388984.64
219	958946.47	4388973.37
Условный номер земельного участка :ЗУ27		
Площадь земельного участка 626 м ²		
Обозначение характерных точек границ	Координаты, м	
	X	Y
1	2	3
225	958909.33	4388960.65
226	958921.68	4388986.13
227	958900.55	4388997.63
228	958891.21	4388971.03
229	958904.69	4388963.67
230	958904.71	4388963.64
225	958909.33	4388960.65
Условный номер земельного участка :ЗУ28		
Площадь земельного участка 550 м ²		
Обозначение характерных точек границ	Координаты, м	
	X	Y
1	2	3



231	958873.93	4388981.42
232	958880.55	4388976.86
233	958891.21	4388971.03
234	958900.55	4388997.63
235	958885.81	4389008.70
231	958873.93	4388981.42
Условный номер земельного участка :ЗУ29		
Площадь земельного участка 994 м ²		
Обозначение характерных точек границ	Координаты, м	
	X	Y
1	2	3
236	958760.09	4389081.32
237	958771.22	4389075.69
238	958774.20	4389073.80
239	958787.08	4389104.42
240	958794.11	4389128.99
241	958790.90	4389129.44
242	958786.90	4389139.12
243	958779.38	4389141.87
244	958778.10	4389131.30
245	958771.94	4389109.89
246	958761.57	4389084.88
247	958761.00	4389083.69
236	958760.09	4389081.32
Условный номер земельного участка :ЗУ30		
Площадь земельного участка 660 м ²		
Обозначение характерных точек границ	Координаты, м	
	X	Y
1	2	3
248	958753.14	4389088.12
249	958760.55	4389085.36
250	958761.57	4389084.88
251	958771.94	4389109.89
252	958778.10	4389131.30
253	958779.38	4389141.87
254	958769.21	4389142.40
255	958752.44	4389088.15
248	958753.14	4389088.12
Условный номер земельного участка :ЗУ31		
Площадь земельного участка 742 м ²		
Обозначение характерных точек границ	Координаты, м	
	X	Y
1	2	3
256	958740.01	4389093.00
257	958743.02	4389091.68
258	958752.44	4389088.15
259	958769.21	4389142.40
260	958754.96	4389143.17
256	958740.01	4389093.00
Условный номер земельного участка :ЗУ32		
Площадь земельного участка 964 м ²		
Обозначение характерных	Координаты, м	



точек границ	X	Y
1	2	3
261	958724.86	4389098.96
262	958730.76	4389137.85
263	958721.98	4389138.14
264	958722.26	4389144.33
265	958712.97	4389144.48
266	958706.09	4389144.57
267	958705.91	4389135.99
268	958705.10	4389115.59
269	958704.20	4389101.39
261	958724.86	4389098.96
Условный номер земельного участка :ЗУ33		
Площадь земельного участка 866 м ²		
Обозначение характерных точек границ	Координаты, м	
	X	Y
1	2	3
270	958644.00	4389102.30
271	958663.10	4389102.23
272	958668.14	4389144.97
273	958645.49	4389144.18
274	958645.63	4389141.53
275	958646.05	4389137.38
270	958644.00	4389102.30
Условный номер земельного участка :ЗУ34		
Площадь земельного участка 771 м ²		
Обозначение характерных точек границ	Координаты, м	
	X	Y
1	2	3
276	958632.58	4389008.04
277	958644.26	4389007.88
278	958656.44	4389007.32
279	958660.37	4389006.96
280	958661.58	4389035.14
281	958661.59	4389036.59
282	958660.93	4389036.58
283	958655.06	4389035.75
284	958636.53	4389037.14
285	958635.91	4389037.11
276	958632.58	4389008.04
Условный номер земельного участка :ЗУ35		
Площадь земельного участка 617 м ²		
Обозначение характерных точек границ	Координаты, м	
	X	Y
1	2	3
286	958824.66	4388972.90
287	958828.45	4388980.84
288	958832.16	4388987.46
289	958838.24	4388999.80
290	958835.52	4389001.65
291	958821.92	4389010.96
292	958820.43	4389008.48



293	958815.14	4388999.08
294	958812.82	4388994.96
295	958810.25	4388990.36
296	958809.80	4388989.78
297	958807.27	4388985.26
298	958806.88	4388984.68
299	958821.88	4388974.70
286	958824.66	4388972.90
Условный номер земельного участка :ЗУ36		
Площадь земельного участка 868 м ²		
Обозначение характерных точек границ	Координаты, м	
	X	Y
1	2	3
300	958683.65	4389102.03
301	958704.20	4389101.39
302	958705.10	4389115.59
303	958705.91	4389135.99
304	958706.09	4389144.57
305	958686.51	4389144.83
306	958686.15	4389136.58
307	958684.78	4389118.19
308	958684.54	4389115.00
309	958683.70	4389102.81
300	958683.65	4389102.03
Условный номер земельного участка :ЗУ37		
Площадь земельного участка 2131 м ²		
Обозначение характерных точек границ	Координаты, м	
	X	Y
1	2	3
310	958689.42	4388981.77
311	958702.59	4388974.58
312	958729.03	4388964.64
313	958745.71	4388955.56
314	958766.31	4388944.64
315	958793.88	4388927.66
316	958805.90	4388919.66
317	958810.80	4388927.56
318	958790.10	4388947.72
319	958768.77	4388961.88
320	958747.13	4388973.94
321	958725.39	4388985.76
322	958725.39	4388985.73
323	958711.88	4388991.82
324	958695.50	4388996.05
310	958689.42	4388981.77
Условный номер земельного участка :ЗУ38		
Площадь земельного участка 14117 м ²		
Обозначение характерных точек границ	Координаты, м	
	X	Y
1	2	3
325	958569.97	4389147.46
326	958570.00	4389147.46



327	958587.54	4389148.17
328	958626.45	4389148.53
329	958670.39	4389150.06
330	958713.06	4389149.49
331	958738.01	4389149.07
332	958779.65	4389146.85
333	958791.57	4389146.22
334	958827.21	4389134.76
335	958917.65	4389096.18
336	958965.62	4389075.66
337	959017.67	4389057.27
338	959001.99	4388957.67
339	958994.96	4388927.76
340	958980.57	4388888.37
341	958970.43	4388875.62
342	958950.66	4388860.26
343	958938.56	4388855.34
344	958920.74	4388838.99
345	958896.21	4388794.68
346	958882.49	4388766.54
347	958871.70	4388748.39
348	958857.84	4388732.52
349	958854.17	4388729.04
350	958851.53	4388734.29
351	958858.35	4388741.89
352	958866.84	4388751.96
353	958870.83	4388758.46
354	958869.86	4388761.45
355	958849.62	4388774.48
356	958798.76	4388812.52
357	958753.11	4388845.91
358	958718.43	4388873.00
359	958683.33	4388899.91
360	958655.31	4388922.53
361	958647.74	4388927.96
362	958641.96	4388930.00
363	958635.21	4388931.59
364	958605.86	4388934.16
365	958605.01	4388939.22
366	958605.02	4388939.22
367	958636.08	4388936.51
368	958643.51	4388934.77
369	958650.08	4388932.46
370	958658.40	4388926.46
371	958686.39	4388903.84
372	958721.51	4388876.96
373	958733.30	4388867.74
374	958745.98	4388857.82
375	958756.14	4388849.87
376	958801.74	4388816.54
377	958852.41	4388778.62
378	958872.51	4388765.54



379	958875.62	4388766.68
380	958877.22	4388769.45
381	958890.89	4388797.44
382	958897.45	4388809.29
383	958912.87	4388837.14
384	958868.60	4388867.05
385	958828.26	4388894.42
386	958804.70	4388908.61
387	958786.53	4388885.16
388	958782.73	4388888.46
389	958802.85	4388915.09
390	958791.15	4388923.46
391	958791.16	4388923.46
392	958762.96	4388940.77
393	958743.33	4388951.15
394	958726.80	4388959.50
395	958705.56	4388968.23
396	958700.68	4388969.96
397	958687.92	4388976.89
398	958682.15	4388981.60
399	958678.71	4388984.41
400	958668.38	4388992.85
401	958653.96	4388997.95
402	958653.84	4389002.15
403	958632.78	4389003.05
404	958618.03	4389003.35
405	958594.10	4389004.03
406	958593.35	4389008.46
407	958606.93	4389008.11
408	958632.58	4389008.04
409	958644.26	4389007.88
410	958656.43	4389007.32
411	958660.36	4389006.95
412	958660.11	4389001.12
413	958665.97	4389000.33
414	958677.48	4388998.93
415	958682.48	4388998.29
416	958689.39	4388997.09
417	958689.49	4389002.13
418	958694.64	4389001.28
419	958713.19	4388996.65
420	958727.61	4388990.23
421	958749.54	4388978.32
422	958771.38	4388966.14
423	958793.28	4388951.62
424	958813.37	4388931.84
425	958813.37	4388931.85
426	958820.25	4388927.73
427	958837.78	4388920.73
428	958857.23	4388911.94
429	958866.13	4388907.23
430	958906.15	4388884.10



431	958933.85	4388864.61
432	958937.77	4388861.50
433	958947.63	4388865.51
434	958966.20	4388879.94
435	958975.28	4388891.34
436	958982.76	4388911.67
437	958982.76	4388911.68
438	958921.56	4388946.77
439	958902.13	4388959.34
440	958877.91	4388972.60
441	958853.11	4388989.67
442	958838.24	4388999.80
443	958835.52	4389001.65
444	958821.92	4389010.96
445	958820.43	4389008.18
446	958803.72	4389019.13
447	958802.16	4389019.86
448	958783.61	4389031.63
449	958765.37	4389040.70
450	958748.11	4389051.16
451	958733.61	4389060.58
452	958714.54	4389063.82
453	958697.32	4389066.28
454	958659.23	4389066.40
455	958651.43	4389066.56
456	958639.93	4389066.65
457	958616.75	4389066.88
458	958616.89	4389068.96
459	958594.42	4389069.36
460	958582.93	4389070.42
461	958582.42	4389073.47
462	958594.26	4389072.70
463	958617.35	4389072.73
464	958621.04	4389072.77
465	958640.61	4389072.54
466	958660.17	4389072.41
467	958681.13	4389071.89
468	958702.13	4389072.29
469	958720.16	4389070.40
470	958733.77	4389066.22
471	958733.97	4389066.72
472	958743.83	4389061.26
473	958744.54	4389060.97
474	958750.90	4389057.58
475	958767.87	4389046.91
476	958785.58	4389036.26
477	958827.35	4389011.67
478	958839.44	4389003.84
479	958855.96	4388993.81
480	958880.55	4388976.86
481	958904.68	4388963.66
482	958924.17	4388951.03



483	958944.84	4388938.34
484	958964.13	4388927.51
485	958981.35	4388918.26
486	958985.89	4388920.35
487	958989.21	4388929.56
488	958996.10	4388958.81
489	958999.54	4388980.61
490	958986.30	4388985.19
491	958968.91	4388994.85
492	958964.27	4389007.15
493	958937.40	4389019.63
494	958917.45	4389030.40
495	958891.30	4389044.95
496	958837.35	4389076.20
497	958821.50	4389083.64
498	958811.70	4389090.81
499	958807.08	4389098.82
500	958804.17	4389102.65
501	958800.32	4389107.72
502	958797.27	4389115.09
503	958794.11	4389128.99
504	958790.90	4389129.44
505	958786.90	4389139.12
506	958779.38	4389141.87
507	958737.83	4389144.09
508	958731.72	4389144.19
509	958730.76	4389137.85
510	958721.98	4389138.14
511	958722.26	4389144.33
512	958712.97	4389144.48
513	958706.09	4389144.57
514	958686.51	4389144.83
515	958670.42	4389145.05
516	958645.49	4389144.18
517	958645.63	4389141.53
518	958625.41	4389141.63
519	958625.51	4389143.51
520	958587.66	4389143.16
521	958570.89	4389142.14
522	958570.86	4389142.14
325	958569.97	4389147.46
523	958798.76	4389131.02
524	958800.60	4389123.00
525	958802.06	4389116.61
526	958804.68	4389110.25
527	958809.86	4389103.34
528	958813.87	4389097.23
529	958823.63	4389088.32
530	958828.23	4389086.12
531	958839.66	4389080.64
532	958845.41	4389077.49
533	958862.39	4389067.53



534	958879.65	4389057.43
535	958885.83	4389053.89
536	958895.39	4389048.35
537	958902.86	4389044.03
538	958910.75	4389039.66
539	958928.00	4389030.37
540	958939.53	4389024.16
541	958947.08	4389020.65
542	958968.27	4389010.81
543	958972.74	4388998.54
544	958981.54	4388993.65
545	958989.03	4388989.48
546	959000.33	4388985.65
547	959009.16	4389041.73
548	959007.44	4389048.40
549	959005.31	4389052.40
550	958998.13	4389058.90
551	958996.61	4389059.44
552	958980.72	4389065.04
553	958963.80	4389071.01
554	958948.86	4389077.46
555	958932.86	4389084.36
556	958915.69	4389090.91
557	958898.60	4389098.29
558	958880.68	4389106.31
559	958862.15	4389114.12
560	958844.65	4389121.77
561	958829.83	4389128.15
562	958825.46	4389130.08
523	958798.76	4389131.02
563	958814.85	4388925.13
564	958811.21	4388918.91
565	958807.56	4388912.69
566	958810.75	4388910.78
567	958815.05	4388908.21
568	958830.93	4388898.65
569	958876.45	4388867.77
570	958898.28	4388856.24
571	958912.48	4388848.74
572	958921.13	4388847.48
573	958933.35	4388858.71
574	958931.98	4388859.82
575	958909.73	4388875.46
576	958903.45	4388879.88
577	958863.71	4388902.86
578	958863.71	4388902.85
579	958847.33	4388911.53
580	958840.14	4388914.40
581	958822.68	4388921.37
582	958818.03	4388923.23
563	958814.85	4388925.13
583	958695.50	4388996.05



584	958689.42	4388981.77
585	958702.59	4388974.58
586	958729.03	4388964.64
587	958745.71	4388955.56
588	958766.31	4388944.64
589	958793.88	4388927.66
590	958805.90	4388919.66
591	958810.80	4388927.56
592	958790.10	4388947.72
593	958768.77	4388961.88
594	958747.13	4388973.94
595	958725.39	4388985.76
596	958725.39	4388985.73
597	958711.88	4388991.82
583	958695.50	4388996.05
Условный номер земельного участка :ЗУ39		
Площадь земельного участка 154 м ²		
Обозначение характерных точек границ	Координаты, м	
	X	Y
1	2	3
598	958605.86	4388934.16
599	958605.01	4388939.22
600	958585.76	4388940.47
601	958574.31	4388941.17
602	958575.15	4388936.15
598	958605.86	4388934.16
Условный номер земельного участка :ЗУ40		
Площадь земельного участка 374 м ²		
Обозначение характерных точек границ	Координаты, м	
	X	Y
1	2	3
603	958575.15	4388936.15
604	958574.31	4388941.17
605	958567.65	4388941.59
606	958567.71	4388942.19
607	958569.26	4388964.42
608	958564.78	4388964.96
609	958565.04	4388970.39
610	958559.48	4388971.12
611	958560.66	4388967.09
612	958561.25	4388937.09
613	958558.80	4388921.91
614	958565.54	4388919.18
615	958567.19	4388936.67
616	958567.19	4388936.66
603	958575.15	4388936.15
Условный номер земельного участка :ЗУ41		
Площадь земельного участка 139 м ²		
Обозначение характерных точек границ	Координаты, м	
	X	Y
1	2	3
617	958594.10	4389004.03



618	958593.35	4389008.46
619	958562.77	4389009.79
620	958563.56	4389005.07
621	958576.78	4389004.63
617	958594.10	4389004.03
Условный номер земельного участка :ЗУ42		
Площадь земельного участка 282 м ²		
Обозначение характерных точек границ	Координаты, м	
	X	Y
1	2	3
622	958559.48	4388971.12
623	958562.24	4389003.51
624	958562.40	4389005.11
625	958563.56	4389005.07
626	958562.77	4389009.79
627	958561.48	4389009.85
628	958558.23	4389036.82
629	958558.17	4389037.18
630	958548.75	4389036.63
631	958551.14	4389028.38
632	958556.93	4389017.52
633	958557.74	4389009.87
634	958557.59	4388996.46
622	958559.48	4388971.12
Условный номер земельного участка :ЗУ43		
Площадь земельного участка 1240 м ²		
Обозначение характерных точек границ	Координаты, м	
	X	Y
1	2	3
635	958582.93	4389070.42
636	958582.42	4389073.47
637	958579.89	4389073.63
638	958579.85	4389072.51
639	958557.37	4389073.44
640	958557.67	4389074.77
641	958561.55	4389104.69
642	958564.07	4389141.43
643	958570.86	4389142.14
644	958569.97	4389147.46
645	958567.19	4389147.39
646	958539.36	4389148.80
647	958541.60	4389135.93
648	958543.73	4389129.51
649	958546.23	4389116.91
650	958545.38	4389113.03
651	958552.27	4389072.25
652	958557.28	4389072.05
653	958557.29	4389072.05
654	958571.62	4389071.47
635	958582.93	4389070.42
Система координат: МСК 86		





Общество с ограниченной ответственностью
«Земпроект»
(ООО «Земпроект»)

по землеустройству и изысканиям на объектах
промышленного и гражданского строительства, нефтегазового комплекса

**ПРОЕКТ ПЛАНИРОВКИ ТЕРРИТОРИИ,
ПРОЕКТ МЕЖЕВАНИЯ ТЕРРИТОРИИ**

**РАСПОЛОЖЕННОЙ: РОССИЙСКАЯ ФЕДЕРАЦИЯ,
ХАНТЫ-МАНСИЙСКИЙ АВТОНОМНЫЙ ОКРУГ - ЮГРА,
ГОРОД МЕГИОН, СНТ «ДОРОЖНИК ГЕОЛОГИИ»**

**ОСНОВНАЯ ЧАСТЬ ПРОЕКТА МЕЖЕВАНИЯ ТЕРРИТОРИИ
ГРАФИЧЕСКАЯ ЧАСТЬ**

ШИФР 285/7-2023-2-7-ПМТ.6

Директор



Т.В. Осинцева

Омск 2023

СОСТАВ ДОКУМЕНТАЦИИ ПО ПЛАНИРОВКЕ ТЕРРИТОРИИ

Номер	Обозначение	Наименование	Примечание
1	Утверждаемая текстовая часть ПМТ	Основная часть проекта межевания территории. Пояснительная записка	
2	Утверждаемая графическая часть ПМТ	Основная часть проекта межевания территории. Графическая часть	



ВЕДОМОСТЬ ЧЕРТЕЖЕЙ

№ п/п	Наименование	Количество листов	Масштаб
05	Чертеж межевания территории с учетом уточнения границ земельных участков, ранее учтенных в ЕГРН	1	1:1500



**ЧЕРТЕЖ МЕЖЕВАНИЯ ТЕРРИТОРИИ С УЧЕТОМ УТОЧНЕНИЯ ГРАНИЦ
ЗЕМЕЛЬНЫХ УЧАСТКОВ, РАНЕЕ УЧТЕННЫХ В ЕГРН**

Перечень образуемых земельных участков



Схема расположения планируемых элементов планировочной структуры



Масштаб 1:10000

№ п/п	Условный номер земельного участка	Площадь, кв.м	Вид разрешенного использования земельного участка	Способ образования земельного участка	№ п/п	Условный номер земельного участка	Площадь, кв.м	Вид разрешенного использования земельного участка	Способ образования земельного участка
1	:ЗУ1	1033	Ведение садоводства (13.2)	Из земель, находящихся в государственной или муниципальной собственности	28	:ЗУ28	550	Ведение садоводства (13.2)	Из земель, находящихся в государственной или муниципальной собственности
2	:ЗУ2	812	Ведение садоводства (13.2)	Из земель, находящихся в государственной или муниципальной собственности	29	:ЗУ29	994	Ведение садоводства (13.2)	Из земель, находящихся в государственной или муниципальной собственности
3	:ЗУ3	888	Ведение садоводства (13.2)	Из земель, находящихся в государственной или муниципальной собственности	30	:ЗУ30	660	Ведение садоводства (13.2)	Из земель, находящихся в государственной или муниципальной собственности
4	:ЗУ4	625	Ведение садоводства (13.2)	Из земель, находящихся в государственной или муниципальной собственности	31	:ЗУ31	742	Ведение садоводства (13.2)	Из земель, находящихся в государственной или муниципальной собственности
5	:ЗУ5	704	Ведение садоводства (13.2)	Из земель, находящихся в государственной или муниципальной собственности	32	:ЗУ32	964	Ведение садоводства (13.2)	Из земель, находящихся в государственной или муниципальной собственности
6	:ЗУ6	759	Ведение садоводства (13.2)	Из земель, находящихся в государственной или муниципальной собственности	33	:ЗУ33	866	Ведение садоводства (13.2)	Из земель, находящихся в государственной или муниципальной собственности
7	:ЗУ7	872	Ведение садоводства (13.2)	Из земель, находящихся в государственной или муниципальной собственности	34	:ЗУ34	771	Ведение садоводства (13.2)	Переклассификация земель, находящихся в государственной или муниципальной собственности
8	:ЗУ8	880	Ведение садоводства (13.2)	Из земель, находящихся в государственной или муниципальной собственности	35	:ЗУ35	617	Ведение садоводства (13.2)	Переклассификация земель, находящихся в государственной или муниципальной собственности
9	:ЗУ9	879	Ведение садоводства (13.2)	Из земель, находящихся в государственной или муниципальной собственности	36	:ЗУ36	868	Ведение садоводства (13.2)	Переклассификация земель, находящихся в государственной или муниципальной собственности
10	:ЗУ10	1144	Ведение садоводства (13.2)	Из земель, находящихся в государственной или муниципальной собственности	37	:ЗУ37	1157	Ведение садоводства (13.2)	Переклассификация земель, находящихся в государственной или муниципальной собственности
11	:ЗУ11	1016	Ведение садоводства (13.2)	Из земель, находящихся в государственной или муниципальной собственности	38	:ЗУ38	1075	Ведение садоводства (13.2)	Переклассификация земель, находящихся в государственной или муниципальной собственности
12	:ЗУ12	796	Ведение садоводства (13.2)	Из земель, находящихся в государственной или муниципальной собственности	39	:ЗУ39	1112	Ведение садоводства (13.2)	Переклассификация земель, находящихся в государственной или муниципальной собственности
13	:ЗУ13	644	Ведение садоводства (13.2)	Из земель, находящихся в государственной или муниципальной собственности	40	:ЗУ40	984	Ведение садоводства (13.2)	Переклассификация земель, находящихся в государственной или муниципальной собственности
14	:ЗУ14	622	Ведение садоводства (13.2)	Из земель, находящихся в государственной или муниципальной собственности	41	:ЗУ41	931	Ведение садоводства (13.2)	Переклассификация земель, находящихся в государственной или муниципальной собственности
15	:ЗУ15	530	Ведение садоводства (13.2)	Из земель, находящихся в государственной или муниципальной собственности	42	:ЗУ42	516	Ведение садоводства (13.2)	Переклассификация земель, находящихся в государственной или муниципальной собственности
16	:ЗУ16	627	Ведение садоводства (13.2)	Из земель, находящихся в государственной или муниципальной собственности	43	:ЗУ43	869	Ведение садоводства (13.2)	Переклассификация земель, находящихся в государственной или муниципальной собственности
17	:ЗУ17	680	Ведение садоводства (13.2)	Из земель, находящихся в государственной или муниципальной собственности	44	:ЗУ44	825	Ведение садоводства (13.2)	Переклассификация земель, находящихся в государственной или муниципальной собственности
18	:ЗУ18	418	Ведение садоводства (13.2)	Из земель, находящихся в государственной или муниципальной собственности	45	:ЗУ45	759	Ведение садоводства (13.2)	Переклассификация земель, находящихся в государственной или муниципальной собственности
19	:ЗУ19	521	Ведение садоводства (13.2)	Из земель, находящихся в государственной или муниципальной собственности	46	:ЗУ46	657	Ведение садоводства (13.2)	Переклассификация земель, находящихся в государственной или муниципальной собственности
20	:ЗУ20	701	Ведение садоводства (13.2)	Из земель, находящихся в государственной или муниципальной собственности	47	:ЗУ47	590	Ведение садоводства (13.2)	Переклассификация земель, находящихся в государственной или муниципальной собственности
21	:ЗУ21	919	Ведение садоводства (13.2)	Из земель, находящихся в государственной или муниципальной собственности	48	:ЗУ48	1411	Земельные участки общего назначения (13.0)	Из земель, находящихся в государственной или муниципальной собственности
22	:ЗУ22	642	Ведение садоводства (13.2)	Из земель, находящихся в государственной или муниципальной собственности	49	:ЗУ49	154	Земельные участки общего назначения (13.0)	Из земель, находящихся в государственной или муниципальной собственности
23	:ЗУ23	546	Ведение садоводства (13.2)	Из земель, находящихся в государственной или муниципальной собственности	50	:ЗУ50	374	Земельные участки общего назначения (13.0)	Из земель, находящихся в государственной или муниципальной собственности
24	:ЗУ24	714	Ведение садоводства (13.2)	Из земель, находящихся в государственной или муниципальной собственности	51	:ЗУ51	139	Земельные участки общего назначения (13.0)	Из земель, находящихся в государственной или муниципальной собственности
25	:ЗУ25	550	Ведение садоводства (13.2)	Из земель, находящихся в государственной или муниципальной собственности	52	:ЗУ52	282	Земельные участки общего назначения (13.0)	Из земель, находящихся в государственной или муниципальной собственности
26	:ЗУ26	914	Ведение садоводства (13.2)	Из земель, находящихся в государственной или муниципальной собственности	53	:ЗУ53	1240	Земельные участки общего назначения (13.0)	Из земель, находящихся в государственной или муниципальной собственности
27	:ЗУ27	626	Ведение садоводства (13.2)	Из земель, находящихся в государственной или муниципальной собственности	54	:ЗУ54	2131	Земельные участки общего назначения (13.0)	Из земель, находящихся в государственной или муниципальной собственности

УСЛОВНЫЕ ОБОЗНАЧЕНИЯ

- Условный номер и границы земельных участков, после образования которых будут относиться к землям общего назначения
- Условный номер и границы земельных участков, после образования которых будут относиться к землям (территориям) общего пользования
- Условный номер и границы образуемых земельных участков
- Кадастровый номер и границы земельных участков ранее учтенных в ЕГРН декларативно
- Кадастровый номер и границы земельных участков, ранее учтенных в ЕГРН (с установленными границами)
- Кадастровый номер земельных участков прекращающих существование при перераспределении
- Условный номер земельного участка согласно схеме в СНТ "Дорожник Геология"
- Граница и номер кадастрового квартала
- Граница межевания территории
- Граница и учетный номер ЗОУИТ
- Граница и учетный номер территориальной зоны
- Номер и граница планируемого элемента планировочной структуры

- Примечание:
1. Проектом не планируется установление красных линий.
 2. Проектом не планируется установление линии отступа от красных линий.
 3. Проектом не планируется установление границы публичных сервитутов.

285/7-2023-2-7-ПМТ.6

Проект планировки территории, проект межевания территории расположенной в границах территории, входящей в состав территории - ЮЗ район, город Мелитополь, СНТ "Дорожник Геология" (с/п/у/р/с)

Управление

Судья

Лист

Листов

ПМТ

Чертеж межевания территории с учетом уточнения границ земельных участков, ранее учтенных в ЕГРН

ООО "Земпроект"