



АДМИНИСТРАЦИЯ ГОРОДА МЕГИОНА
Ханты-Мансийского автономного округа – Югры

ПОСТАНОВЛЕНИЕ

«24» 07 2023.

№ 1190

Об установлении публичного сервитута

В соответствии со статьей 23, главой V.7. Земельного Кодекса Российской Федерации, постановлением Правительства Российской Федерации от 20.11.2000 №878 «Об утверждении Правил охраны газораспределительных сетей» (с изменениями), решением Думы города Мегиона от 29.11.2019 №404 «Об утверждении генерального плана городского округа город Мегион», на основании ходатайства муниципального унитарного предприятия «Тепловодоканал» об установлении публичного сервитута от 07.06.2023 №1, учитывая отсутствие заявлений иных правообладателей земельных участков в период публикации сообщения от 20.06.2023 о возможном установлении публичного сервитута на территории городского округа Мегион:

1. В целях эксплуатации инженерного сооружения с кадастровым номером 86:19:0000000:1024 «Газоснабжение посёлка Высокий Нижневартовского района. ГАЗОПРОВОД», установить в интересах муниципального унитарного предприятия «Тепловодоканал» (ИНН 8605013419, ОГРН 1028601355430) (далее – МУП «ТВК») публичный сервитут площадью 24120 кв. метров сроком на 49 лет в отношении земель, расположенных в кадастровых кварталах 86:19:0050205, 86:19:0050206, 86:19:0050302, а также в отношении земельных участков с кадастровыми номерами:

86:19:0000000:2473, с местоположением: Ханты-Мансийский автономный округ - Югра, город Мегион, посёлок городского типа Высокий;

86:19:0000000:6561, с местоположением: Ханты-Мансийский автономный округ - Югра, город Мегион, посёлок городского типа Высокий;

86:19:0050205:11, местоположение которого установлено относительно ориентира, расположенного в границах участка. Почтовый адрес ориентира: Ханты-Мансийский автономный округ - Югра, г. Мегион, пгт. Высокий, ул. Ленина;

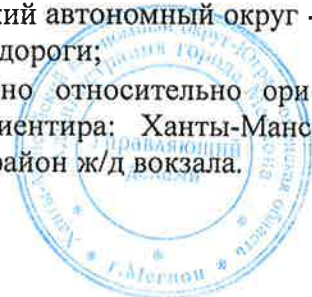
86:19:0050205:12, местоположение которого установлено относительно ориентира, расположенного в границах участка. Почтовый адрес ориентира: Ханты-Мансийский автономный округ - Югра, г. Мегион, пгт. Высокий, ул. Ленина, д 21;

86:19:0000000:13, с местоположением: Ханты-Мансийский автономный округ - Югра, г. Мегион, пгт. Высокий, ул. Ленина, № 15А;

86:19:0050206:6, с местоположением: Ханты-Мансийский автономный округ - Югра, г. Мегион, пгт. Высокий, территория п. Высокий;

86:19:0050302:12, с местоположением: Ханты-Мансийский автономный округ - Югра, г. Мегион, пгт. Высокий, пересечение улиц Ленина и объездной дороги;

86:19:0050199:1, местоположение которого установлено относительно ориентира, расположенного в границах участка. Почтовый адрес ориентира: Ханты-Мансийский автономный округ - Югра, г. Мегион, п. Высокий, ул. Ленина, район ж/д вокзала.



2. Утвердить границы публичного сервитута площадью 24120 кв. метров, согласно приложению к настоящему постановлению.

3. Порядок определения границ охранных зон газораспределительных сетей, условия использования земельных участков, расположенных в их пределах, и ограничения хозяйственной деятельности, которая может привести к повреждению газораспределительных сетей устанавливается в соответствии с постановлением Правительства Российской Федерации от 20.11.2000 №878 «Об утверждении Правил охраны газораспределительных сетей» (с изменениями).

4. График проведения работ при осуществлении деятельности, для обеспечения которой устанавливается публичный сервитут, принять согласно графику, утвержденному внутренними документами МУП «ТБК» в соответствии с действующим законодательством Российской Федерации, по мере необходимости проведения работ, ежемесячно проводится профилактический осмотр и при необходимости проводятся предупредительные/аварийные ремонтно-восстановительные работы.

5. МУП «ТБК» обязано после прекращения действия публичного сервитута привести земли в состояние, пригодное для использования в соответствии с видом разрешенного использования, снести инженерное сооружение, размещенное на основании публичного сервитута, в сроки, предусмотренные пунктом 8 статьи 39.50 Земельного кодекса Российской Федерации.

6. Плата за публичный сервитут не устанавливается в соответствии с пунктом 4 статьи 3.6 Федерального закона от 25.10.2001 №137-ФЗ (с изменениями).

7. Департаменту землеустройства и градостроительства администрации города (В.И.Марковский) в течение пяти рабочих дней, со дня принятия решения:

7.1. Направить копию настоящего постановления в адрес Управления Федеральной службы государственной регистрации, кадастра и картографии по Ханты-Мансийскому автономному округу – Югре для внесения сведений в Единый государственный реестр недвижимости.

7.2. Направить копию настоящего постановления в адрес МУП «ТБК».

8. Управлению общественных связей администрации города (О.Л.Луткова) в течение пяти рабочих дней, со дня принятия решения, разместить настоящее постановление на официальном сайте администрации города в информационно-телекоммуникационной сети «Интернет».

9. Контроль за выполнением постановления возложить на заместителя главы города А.В.Петриченко.

Исполняющий обязанности
главы города

И.Г.Алчинов



Приложение к постановлению
 администрации города
 от 24.07.2023 № 1190



ОПИСАНИЕ МЕСТОПОЛОЖЕНИЯ ГРАНИЦ

Газоснабжение поселка Высокий, Нижневартовского района, ГАЗОПРОВОД

(наименование объекта, местоположение границ которого описано (далее - объект))

Раздел 1

Сведения об объекте

№ п/п	Характеристики объекта	Описание характеристик
1	2	3
1.	Местоположение объекта	Ханты-Мансийский автономный округ – Югра, городской округ Мегион, поселок городского типа Высокий
2.	Площадь объекта +/- величина погрешности определения площади (P +/- Дельта P)	24120 +/- 54 м ²
3.	Иные характеристики объекта	-

Раздел 2

Сведения о местоположении границ объекта

1. Система координат МСК 86 Зона 4

2. Сведения о характерных точках границ объекта

Обозначение характерных точек границ	Координаты, м		Метод определения координат характерной точки	Средняя квадратическая погрешность положения характерной точки (Mt), м	Описание обозначения точки на местности (при наличии)
	X	Y			
1	2	3	4	5	6
н1	973815.81	4388391.48	Метод спутниковых геодезических измерений (определений)	0.10	Закрепление отсутствует
н2	973818.05	4388407.91	Метод спутниковых геодезических измерений (определений)	0.10	Закрепление отсутствует
н3	973819.29	4388413.89	Метод спутниковых геодезических измерений (определений)	0.10	Закрепление отсутствует

н4	973827.65	4388454.38	Метод спутниковых геодезических измерений (определений)	0.10	Закрепление отсутствует
н5	973801.49	4388462.34	Метод спутниковых геодезических измерений (определений)	0.10	Закрепление отсутствует
н6	973764.63	4388476.24	Метод спутниковых геодезических измерений (определений)	0.10	Закрепление отсутствует
н7	973727.59	4388488.21	Метод спутниковых геодезических измерений (определений)	0.10	Закрепление отсутствует
н8	973709.65	4388494.36	Метод спутниковых геодезических измерений (определений)	0.10	Закрепление отсутствует
н9	973615.82	4388524.78	Метод спутниковых геодезических измерений (определений)	0.10	Закрепление отсутствует
н10	973522.52	4388556.54	Метод спутниковых геодезических измерений (определений)	0.10	Закрепление отсутствует
н11	973499.20	4388564.22	Метод спутниковых геодезических измерений (определений)	0.10	Закрепление отсутствует
н12	973427.60	4388586.59	Метод спутниковых геодезических измерений (определений)	0.10	Закрепление отсутствует
н13	973415.37	4388591.23	Метод спутниковых геодезических измерений (определений)	0.10	Закрепление отсутствует
н14	973327.82	4388621.61	Метод спутниковых геодезических измерений (определений)	0.10	Закрепление отсутствует
н15	973310.57	4388625.98	Метод спутниковых геодезических измерений (определений)	0.10	Закрепление отсутствует
н16	973305.45	4388629.62	Метод спутниковых геодезических измерений (определений)	0.10	Закрепление отсутствует
н17	973298.55	4388638.17	Метод спутниковых геодезических измерений (определений)	0.10	Закрепление отсутствует



н18	973267.14	4388677.14	Метод спутниковых геодезических измерений (определений)	0.10	Закрепление отсутствует
н19	973235.49	4388645.20	Метод спутниковых геодезических измерений (определений)	0.10	Закрепление отсутствует
н20	973232.70	4388643.99	Метод спутниковых геодезических измерений (определений)	0.10	Закрепление отсутствует
н21	973201.19	4388653.31	Метод спутниковых геодезических измерений (определений)	0.10	Закрепление отсутствует
н22	973161.33	4388665.55	Метод спутниковых геодезических измерений (определений)	0.10	Закрепление отсутствует
н23	973138.79	4388670.23	Метод спутниковых геодезических измерений (определений)	0.10	Закрепление отсутствует
н24	973129.64	4388627.87	Метод спутниковых геодезических измерений (определений)	0.10	Закрепление отсутствует
н25	973068.27	4388647.74	Метод спутниковых геодезических измерений (определений)	0.10	Закрепление отсутствует
н26	973039.88	4388658.70	Метод спутниковых геодезических измерений (определений)	0.10	Закрепление отсутствует
н27	973019.49	4388667.05	Метод спутниковых геодезических измерений (определений)	0.10	Закрепление отсутствует
н28	972980.90	4388685.49	Метод спутниковых геодезических измерений (определений)	0.10	Закрепление отсутствует
н29	972937.72	4388708.81	Метод спутниковых геодезических измерений (определений)	0.10	Закрепление отсутствует
н30	972930.52	4388719.54	Метод спутниковых геодезических измерений (определений)	0.10	Закрепление отсутствует
н31	972902.56	4388751.05	Метод спутниковых геодезических измерений (определений)	0.10	Закрепление отсутствует



н32	972863.52	4388709.50	Метод спутниковых геодезических измерений (определений)	0.10	Закрепление отсутствует
н33	972848.96	4388693.87	Метод спутниковых геодезических измерений (определений)	0.10	Закрепление отсутствует
н34	972824.94	4388668.41	Метод спутниковых геодезических измерений (определений)	0.10	Закрепление отсутствует
н35	972837.97	4388652.80	Метод спутниковых геодезических измерений (определений)	0.10	Закрепление отсутствует
н36	972863.59	4388680.24	Метод спутниковых геодезических измерений (определений)	0.10	Закрепление отсутствует
н37	972878.14	4388695.85	Метод спутниковых геодезических измерений (определений)	0.10	Закрепление отсутствует
н38	972902.14	4388721.39	Метод спутниковых геодезических измерений (определений)	0.10	Закрепление отсутствует
н39	972914.69	4388707.24	Метод спутниковых геодезических измерений (определений)	0.10	Закрепление отсутствует
н40	972923.87	4388693.55	Метод спутниковых геодезических измерений (определений)	0.10	Закрепление отсутствует
н41	972971.78	4388667.69	Метод спутниковых геодезических измерений (определений)	0.10	Закрепление отсутствует
н42	973011.38	4388648.76	Метод спутниковых геодезических измерений (определений)	0.10	Закрепление отсутствует
н43	973032.58	4388640.08	Метод спутниковых геодезических измерений (определений)	0.10	Закрепление отсутствует
н44	973061.52	4388628.91	Метод спутниковых геодезических измерений (определений)	0.10	Закрепление отсутствует
н45	973144.51	4388602.04	Метод спутниковых геодезических измерений (определений)	0.10	Закрепление отсутствует

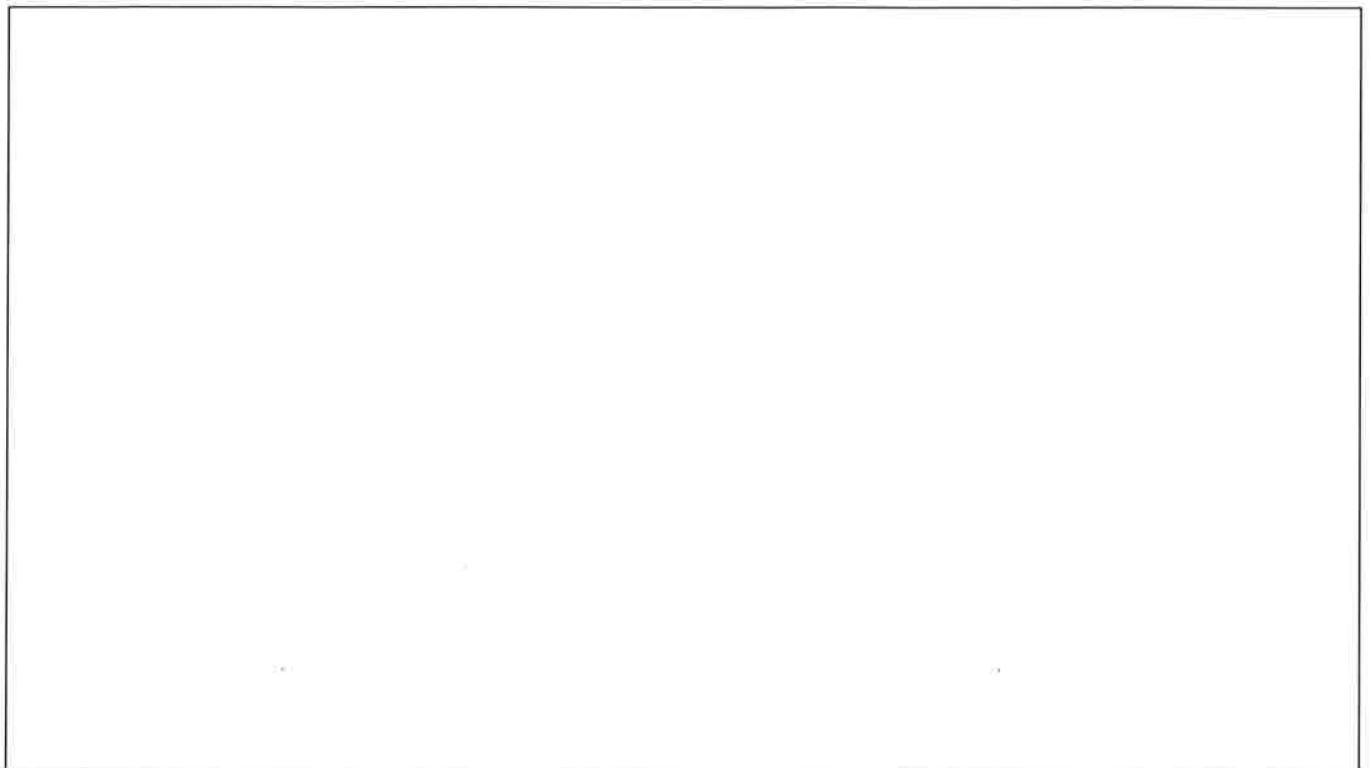


н46	973154.14	4388646.61	Метод спутниковых геодезических измерений (определений)	0.10	Закрепление отсутствует
н47	973156.31	4388646.16	Метод спутниковых геодезических измерений (определений)	0.10	Закрепление отсутствует
н48	973195.37	4388634.17	Метод спутниковых геодезических измерений (определений)	0.10	Закрепление отсутствует
н49	973233.97	4388622.77	Метод спутниковых геодезических измерений (определений)	0.10	Закрепление отсутствует
н50	973246.96	4388628.35	Метод спутниковых геодезических измерений (определений)	0.10	Закрепление отсутствует
н51	973265.61	4388647.18	Метод спутниковых геодезических измерений (определений)	0.10	Закрепление отсутствует
н52	973282.98	4388625.62	Метод спутниковых геодезических измерений (определений)	0.10	Закрепление отсутствует
н53	973291.62	4388614.91	Метод спутниковых геодезических измерений (определений)	0.10	Закрепление отсутствует
н54	973302.01	4388607.52	Метод спутниковых геодезических измерений (определений)	0.10	Закрепление отсутствует
н55	973322.01	4388602.45	Метод спутниковых геодезических измерений (определений)	0.10	Закрепление отсутствует
н56	973408.68	4388572.38	Метод спутниковых геодезических измерений (определений)	0.10	Закрепление отсутствует
н57	973420.96	4388567.71	Метод спутниковых геодезических измерений (определений)	0.10	Закрепление отсутствует
н58	973493.01	4388545.21	Метод спутниковых геодезических измерений (определений)	0.10	Закрепление отсутствует
н59	973516.21	4388537.56	Метод спутниковых геодезических измерений (определений)	0.10	Закрепление отсутствует



н60	973609.45	4388505.82	Метод спутниковых геодезических измерений (определений)	0.10	Закрепление отсутствует
н61	973703.41	4388475.36	Метод спутниковых геодезических измерений (определений)	0.10	Закрепление отсутствует
н62	973721.36	4388469.20	Метод спутниковых геодезических измерений (определений)	0.10	Закрепление отсутствует
н63	973758.01	4388457.36	Метод спутниковых геодезических измерений (определений)	0.10	Закрепление отсутствует
н64	973795.03	4388443.40	Метод спутниковых геодезических измерений (определений)	0.10	Закрепление отсутствует
н65	973804.38	4388440.56	Метод спутниковых геодезических измерений (определений)	0.10	Закрепление отсутствует
н66	973799.71	4388417.95	Метод спутниковых геодезических измерений (определений)	0.10	Закрепление отсутствует
н67	973798.32	4388411.25	Метод спутниковых геодезических измерений (определений)	0.10	Закрепление отсутствует
н68	973795.99	4388394.18	Метод спутниковых геодезических измерений (определений)	0.10	Закрепление отсутствует
н1	973815.81	4388391.48	Метод спутниковых геодезических измерений (определений)	0.10	Закрепление отсутствует





Раздел 3

Сведения о местоположении измененных (уточненных) границ объекта

1. Система координат -

2. Сведения о характерных точках границ объекта

Обозначение характерных точек границ	Существующие координаты, м		Измененные (уточненные) координаты, м		Метод определения координат характерной точки	Средняя квадратическая погрешность положения характерной точки (Mt), м	Описан ие обознач ения точки на
	X	Y	X	Y			
1	2	3	4	5	6	7	8
-	-	-	-	-	-	-	

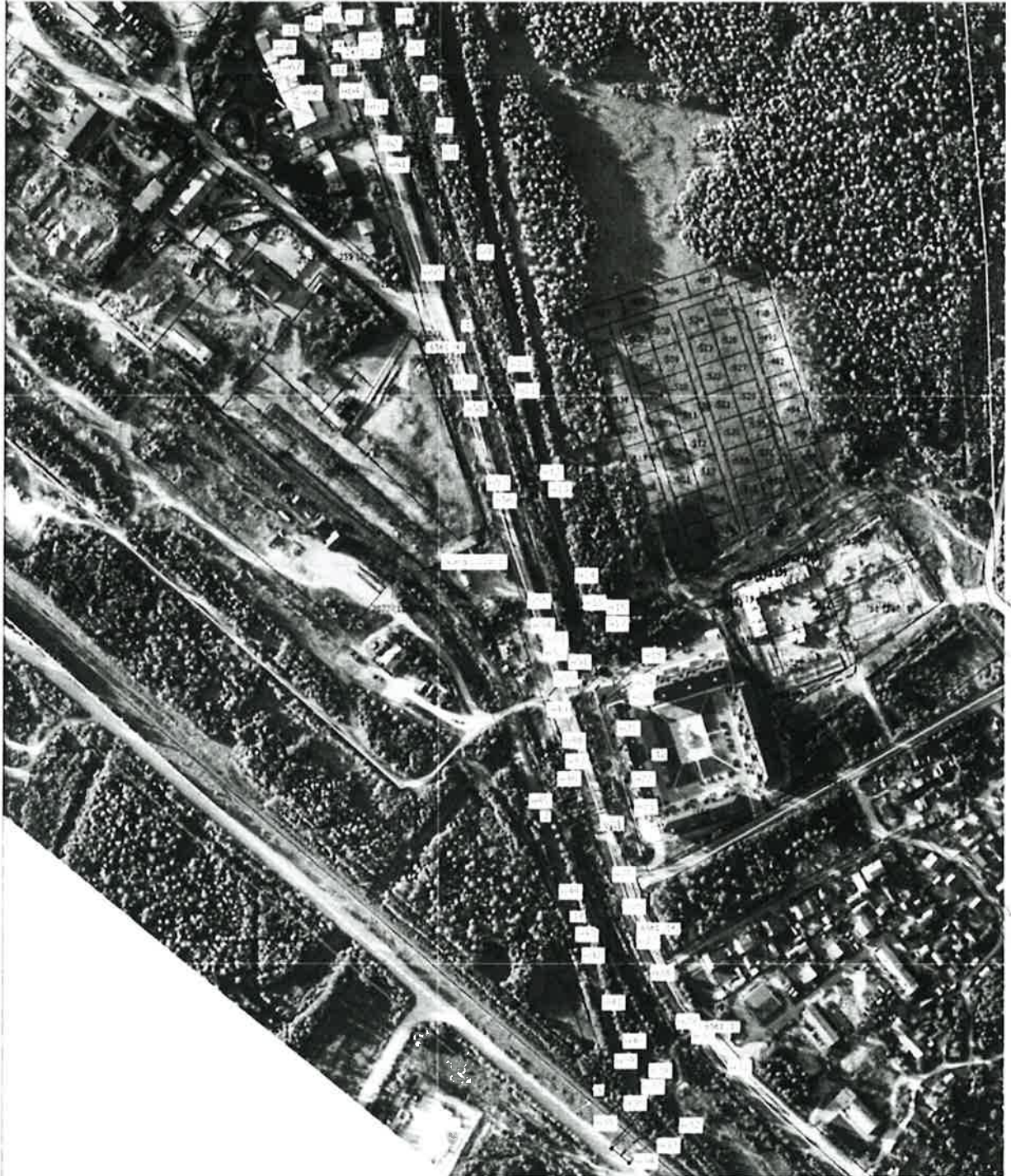
3. Сведения о характерных точках части (частей) границы объекта

Обозначение характерных точек части границы	Существующие координаты, м		Измененные (уточненные) координаты, м		Метод определения координат характерной точки	Средняя квадратическая погрешность положения характерной точки (Mt), м	Описан ие обознач ения точки на
	X	Y	X	Y			
1	2	3	4	5	6	7	8
-	-	-	-	-	-	-	



Раздел 4

Схема расположения границ публичного сервитута



Масштаб 1:2500

Условные обозначения

Линия (1) (2) (3)

●

19

- Характерная точка границы, система которой полностью определена ориентиром с его положением на местности
- Кадастровый номер земельного участка
- Граница земельного участка
- Граница соприкосновения

— Видимый образованный факт границы, система которой установлена в соответствии с местными условиями

19

- Обозначение новой характерной точки
- Система знаков фактической границы, имеющейся в ПРН, система которой установлена в соответствии с местными условиями
- Граница земельного участка

Подпись

Дата

Масштаб 1:2500. Ориентирная система: север-северо-запад. Система координат: UTM. Декартова проекция. Эллипсоид: Меркатора.

